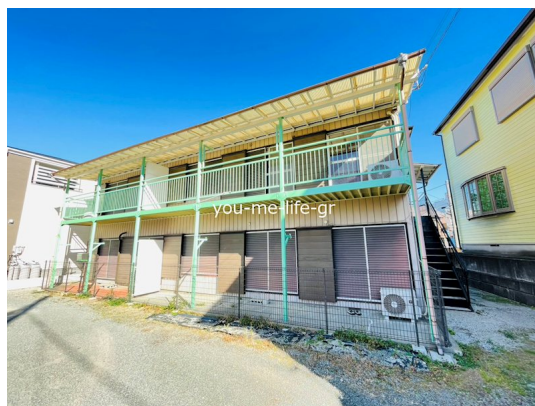


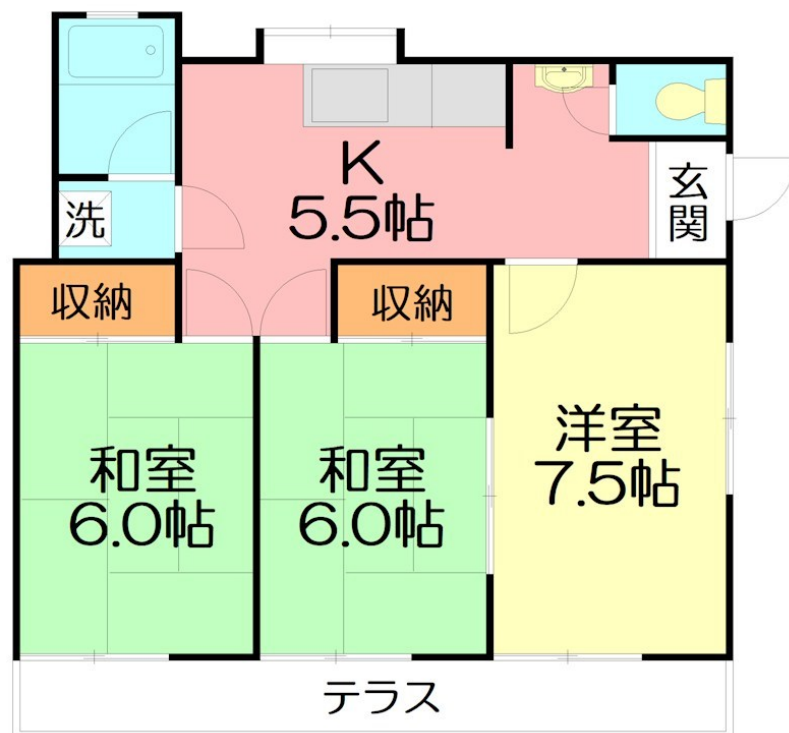
FOR RENT

賃料	管理費等
54,000円	2,000円

【外観】



【間取り図】



間取り	3DK		
敷金	無	礼金	無
敷引/償却金	-	保証金	-
物件種別	アパート		
建物名・部屋番号	的場第2アパート 202号室		
物件所在地	神奈川県平塚市田村 8丁目24-19		
交通	東海道本線(東日本) 平塚駅 バス27分 農協神田支所前 バス停徒歩6分		
間取詳細			
構造・規模	木造 2階建 2階		
専有面積	40㎡	向き	
築年月	1965年7月	契約期間	2年
損害保険	有	入居時期	相談
駐車場	付(無料)		
設備			
その他費用	[一時金] 安心サービス : 3,300円		
入居諸条件			
保証会社	可 初回保証料: 総賃料60%(最低保証料35,000円) 保証料(月額)825円		
備考	日当たり良好・閑静な住宅街です。木造2階建てファミリーにもおすすめの3DKです。お問い合わせはユーミーネット西湘までお気軽にお問い合わせください。		

図面と現況が異なる場合は現況が優先となります。

間取りの「S」はサービスルーム(納戸)です。

情報更新日2026年5月15日

No.C0002512402

お問合せ先



神奈川県知事(1)第32293号
公益社団法人 全国宅地建物取引業保証協会

ユーミーらいふ平塚西口店(株)ユーミーネット西湘

神奈川県平塚市紅谷町 8 - 8 東洋ビル 1F

TEL:0120-671-400

FAX:0463-25-2552

E-mail: hiratsuka-west-shop@you-me-life-gr.jp

URL: http://www.shonanchintai.com/



携帯サイトから物件詳細を閲覧できます!

取引態様	手数料負担の割合	貸主	借主
仲介元付(一般)	手数料配分の割合	元付	客付