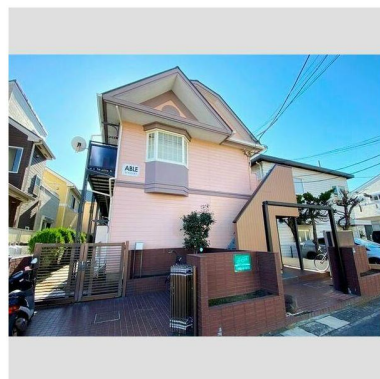


FOR RENT

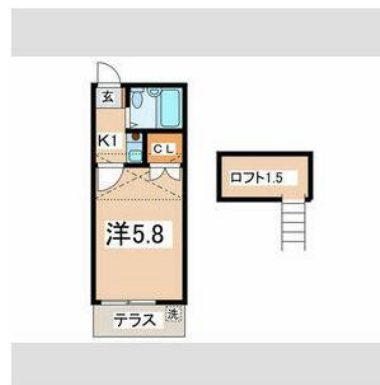
賃料	管理費等
32,000円	3,000円

ロフト,閑静な住宅街

【外観】



【間取り図】



間取り	1K		
敷金	無	礼金	無
敷引/償却金	-	保証金	無
物件種別	アパート		
建物名・部屋番号			
物件所在地	神奈川県平塚市夕陽ヶ丘		
交通	東海道本線(東日本) 平塚駅 徒歩14分		
間取詳細	洋室(5.8畳) K(1畳)		
構造・規模	木造 2階建 1階		
専有面積	15.86㎡	向き	東
築年月	1987年3月	契約期間	2年
損害保険	有	入居時期	2026年4月30日
駐車場	駐輪場		
設備	CATV, IHキッチンヒーター, エアコン, クローゼット, シューズボックス, トイレ有, バストイレ同室		
その他費用	[一時金] 鍵交換代: 24,200円 消毒代: 25,300円 入居者サポート費用: 22,000円 清掃代: 34,100円 消火剤+防災グッズ: 16,500円		
入居諸条件			
保証会社	必須 保証会社エゴスN初回10,000円、月額総支払額の2%/月		
備考			

図面と現況が異なる場合は現況が優先となります。

間取りの「S」はサービスルーム(納戸)です。

情報更新日2026年4月20日

No.C0002549157

お問合せ先



神奈川県知事(1)第32293号
公益社団法人 全国宅地建物取引業保証協会

ユーミーらいふ平塚西口店(株)ユーミーネット西湘

神奈川県平塚市紅谷町8-8 東洋ビル1F
TEL:0120-671-400 FAX:0463-25-2552
E-mail: hiratsuka-west-shop@you-me-life-gr.jp
URL: http://www.shonanchintai.com/



携帯サイトから物件詳細を閲覧できます!

取引態様	手数料負担の割合	貸主	50%	借主	50%
仲介先物	手数料配分の割合	元付	25%	客付	75%