

# FOR RENT

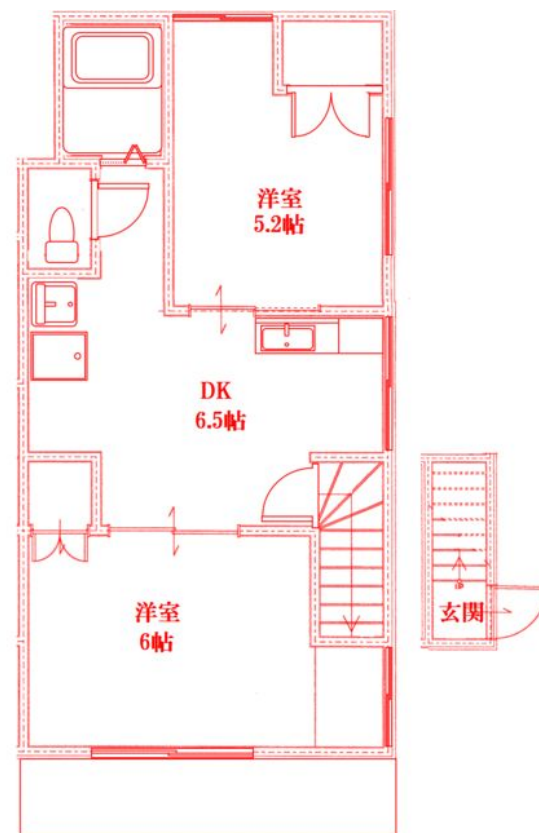
賃料	管理費等
60,000円	3,500円

2 F 以上, 2 面採光, 角住戸, 最上階, 上階無し, 閑静な住宅街

【外観】



【間取り図】



図面と現況が異なる場合は現況が優先となります。

間取りの「S」はサービスルーム(納戸)です。

間取り	2DK		
敷金	1ヶ月	礼金	1ヶ月
敷引/償却金	-	保証金	-
物件種別	アパート		
建物名・部屋番号			
物件所在地	神奈川県平塚市夕陽ヶ丘		
交通	東海道本線(東日本) 平塚駅 徒歩8分 東海道本線(東日本) 大磯駅 徒歩63分		
間取詳細			
構造・規模	木造 2階建 2階		
専有面積	43.7㎡	向き	
築年月	1985年4月	契約期間	2年
損害保険		入居時期	即時
駐車場			
設備	2口コンロ, エアコン, ガスコンロ設置済, ガスコンロ設置可, シャワー, トイレ有, バス・トイレ別, バス有		
その他費用	[一時金] 24Hサポート: 16,500円 室内消毒費: 16,500円 事務手数料: 22,000円 SAT: 8,800円 [備考] ペット: 小型犬可 猫可		
入居諸条件	ペット可		
保証会社	必須 その他初回: 総賃料100% / 年20000円 / 月800円 (保険付き)		
備考	ペット: 小型犬可 猫可		

情報更新日2026年4月21日

No.C0002550756

お問合せ先



神奈川県知事(1)第32293号  
公益社団法人 全国宅地建物取引業保証協会

ユーミーらいふ平塚西口店(株)ユーミーネット西湘

神奈川県平塚市紅谷町8-8 東洋ビル1F  
TEL:0120-671-400 FAX:0463-25-2552  
E-mail: hiratsuka-west-shop@you-me-life-gr.jp  
URL: http://www.shonanchintai.com/



携帯サイトから物件詳細を閲覧できます!

取引態様	手数料負担の割合	貸主	借主
仲介先物	手数料配分の割合	元付	客付