

FOR RENT

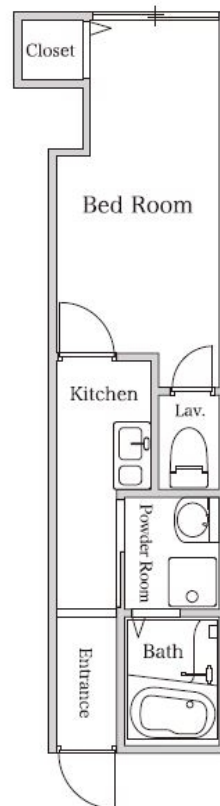
| | |
|---------|---------|
| 賃料 | 管理費等 |
| 44,500円 | 12,000円 |

2F以上,デザイナーズ,外壁タイル張り,メールボックス

【外観】



【間取り図】



図面と現況が異なる場合は現況が優先となります。

間取りの「S」はサービスルーム(納戸)です。

| | | | |
|----------|---|------|----|
| 間取り | 1K | | |
| 敷金 | 無 | 礼金 | 無 |
| 敷引/償却金 | - | 保証金 | - |
| 物件種別 | アパート | | |
| 建物名・部屋番号 | ソフィアエヌ湘南平塚 201号室 | | |
| 物件所在地 | 神奈川県平塚市夕陽ヶ丘2-6-8 | | |
| 交通 | 湘南新宿ライン 平塚駅 徒歩11分 東海道本線(東日本) 大磯駅 徒歩62分 | | |
| 間取詳細 | | | |
| 構造・規模 | 木造 3階建 2階 | | |
| 専有面積 | 22.21㎡ | 向き | 北東 |
| 築年月 | 2016年3月 | 契約期間 | 2年 |
| 損害保険 | 有 22,000円 24ヶ月 | 入居時期 | 即時 |
| 駐車場 | | | |
| 設備 | IHクッキングヒーター,インターホン,エアコン,ガス給湯,クローゼット,シャワー,トイレ有,バス・ト | | |
| その他費用 | [一時金] 室内抗菌処理代:0円 事務手数料:0円 鍵交換代(退去時請求):22,000円 [月次費用] 入居中サポート:1,500円 口座振替手数料:660円 [備考] 短期解約違約金有(1年未満の解約で総賃料2ヶ月分、1年以上2年未満の解約で総賃料1ヶ月分) | | |
| 入居諸条件 | ペット不可 二人可 | | |
| 保証会社 | 必須 必須 保証会社必須~50%(最低保証料5万円) | | |
| 備考 | クリーニング費用:~30㎡/66,000円(SZP成約時:+鍵交換代22,000円) 2人以上入居の場合、賃料1,000円増額 | | |

情報更新日2026年4月28日

No.C0002557608

お問合せ先



神奈川県知事(1)第32293号
公益社団法人 全国宅地建物取引業保証協会

ユーミーらいふ平塚西口店(株)ユーミーネット西湘

神奈川県平塚市紅谷町8-8 東洋ビル1F
TEL:0120-671-400 FAX:0463-25-2552
E-mail: hiratsuka-west-shop@you-me-life-gr.jp
URL: http://www.shonanchintai.com/



携帯サイトから物件詳細を閲覧できます!

| | | | |
|------|----------|----|----|
| 取引態様 | 手数料負担の割合 | 貸主 | 借主 |
| 仲介先物 | 手数料配分の割合 | 元付 | 客付 |