

FOR RENT

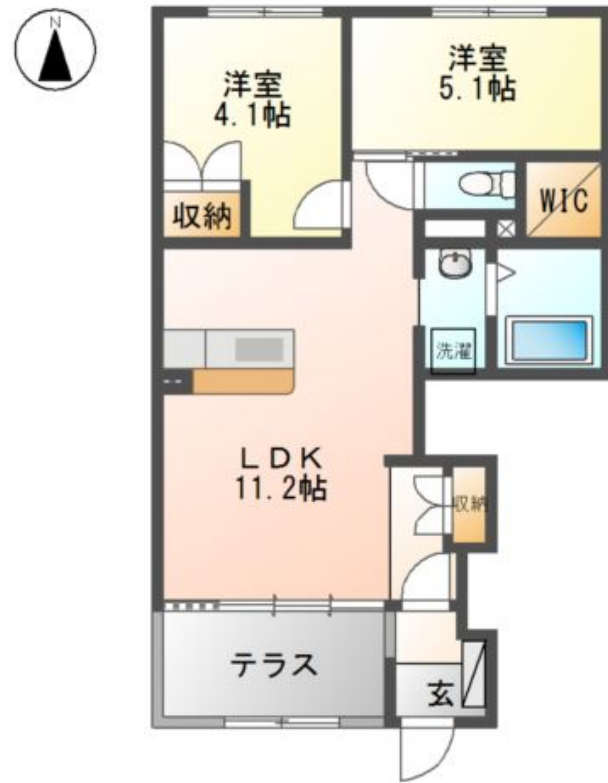
賃料	管理費等
78,000円	4,000円

間取り	2LDK		
敷金	1ヶ月	礼金	無
敷引/償却金	-	保証金	無
物件種別	アパート		
建物名・部屋番号	カルム エスパス		
物件所在地	神奈川県平塚市東真土2丁目		
交通	東海道本線(東日本) 平塚駅 バス12分 市場前 バス停徒歩2分		
間取詳細	洋室(4.1畳) 洋室(5.1畳) LDK(11.2畳)		
構造・規模	木造 2階建 1階		
専有面積	48.6㎡	向き	南
築年月	2024年10月	契約期間	2年
損害保険		入居時期	2026年6月中旬
駐車場	有(敷地内) 6600円/月 ~ null駐車可		
設備	B S,ネット使用料不要,トイレ有,TVインターホン,システムキッチン,カウンターキッチン,ガスコンロ		
その他費用	[一時金] 消毒施工料(当社扱)(入居時のみ): 17,050円		
入居諸条件			
保証会社	必須 保証人代行サービス保証料・家賃集金サービス手数料: 10,000円/入居時、以降は月額賃料の1%/		
備考	バイク置場4台有 1台1,000円ハウスクリーニング代51,700円(退去時) 更新料: 新賃料1ヵ月分/2年 法人契約礼金1ヵ月		

【外観】



【間取り図】



図面と現況が異なる場合は現況が優先となります。

間取りの「S」はサービスルーム(納戸)です。

情報更新日2026年4月30日

No.C0002559334



神奈川知事(1)第32293号
公益社団法人 全国宅地建物取引業保証協会
ユーミーらいふ平塚西口店(株)ユーミーネット西湘
神奈川県平塚市紅谷町8-8 東洋ビル1F
TEL:0120-671-400 FAX:0463-25-2552
E-mail: hiratsuka-west-shop@you-me-life-gr.jp
URL: http://www.shonanchintai.com/



携帯サイトから物件詳細を閲覧できます!

取引態様	手数料負担の割合	貸主	0%	借主	100%
仲介先物	手数料配分の割合	元付	0%	客付	100%