

FOR RENT

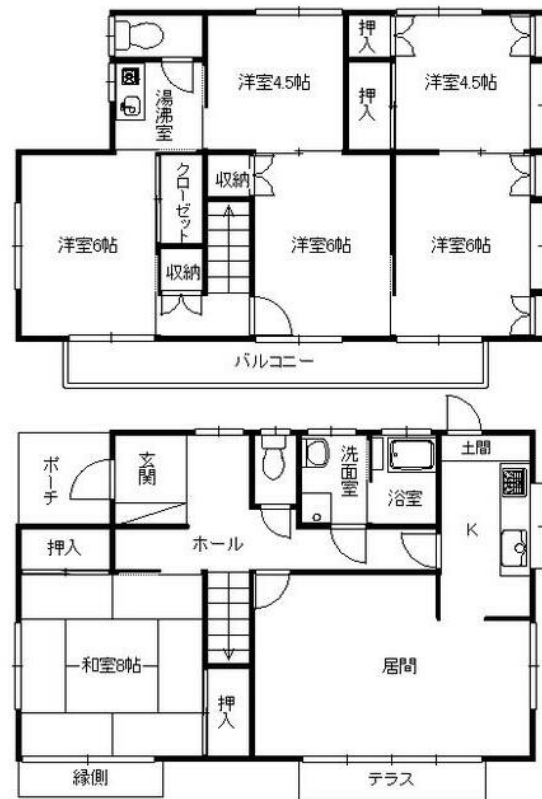
賃料	管理費等
90,000円	0円

2面採光,出窓,閑静な住宅街,分譲タイプ

【外観】



【間取り図】



図面と現況が異なる場合は現況が優先となります。

間取りの「S」はサービスルーム(納戸)です。

間取り	6LDK		
敷金	1ヶ月	礼金	1ヶ月
敷引/償却金	-	保証金	無
物件種別	戸建		
建物名・部屋番号	飯塚貸家		
物件所在地	神奈川県平塚市ふじみ野 1丁目33-4		
交通	小田急線 伊勢原駅 徒歩35分		
間取詳細	和室(8畳) 洋室(4.5畳) 洋室(4.5畳) 洋室(6畳) 洋室(6畳) 洋室(6畳)		
構造・規模	木造 2階建 1-2階		
専有面積	122.8㎡	向き	南
築年月	1974年9月	契約期間	2年
損害保険	有 23,000円 24ヶ月	入居時期	即時
駐車場	付(無料) 駐輪場 バイク置き場		
設備	ガスコンロ設置可,キッチンに窓,クローゼット,シャワー,シューズボックス,トイレ2ヶ所,トイレ有,バ		
その他費用	[一時金] 鍵交換代等: 26,400円 [備考] ペット相談 小型犬可 大型犬可。ペット飼育の場合は敷金プラス1ヶ月(償却)		
入居諸条件	ペット相談 二人可		
保証会社	必須 初回賃料保証の40%(保証人あり) 50%(保証人なし)更新料10,000円(毎年)口		
備考			

情報更新日2026年5月16日

No.C0002576729

お問合せ先



神奈川県知事(1)第32293号
公益社団法人 全国宅地建物取引業保証協会

ユーミーらいふ平塚西口店(株)ユーミーネット西湘

神奈川県平塚市紅谷町8-8 東洋ビル1F
TEL:0120-671-400 FAX:0463-25-2552
E-mail: hiratsuka-west-shop@you-me-life-gr.jp
URL: http://www.shonanchintai.com/



携帯サイトから物件詳細を閲覧できます!

取引態様	手数料負担の割合	貸主	0%	借主	100%
仲介先物	手数料配分の割合	元付	0%	客付	100%