

FOR RENT

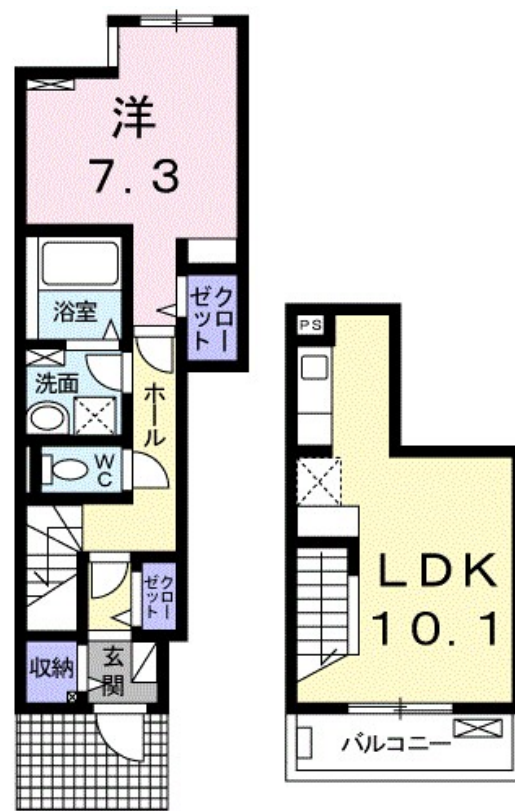
賃料	管理費等
68,500円	2,300円

防犯カメラ

【外観】



【間取り図】



間取り	1LDK		
敷金	無	礼金	2ヶ月
敷引/償却金	-	保証金	-
物件種別	アパート		
建物名・部屋番号	柵 103号室		
物件所在地	神奈川県平塚市四之宮 6丁目7-5 6		
交通	東海道本線(東日本) 平塚駅 バス14分 ふじみ園前 バス停徒歩5分		
間取詳細	洋室(7.3畳) LDK(10.1畳)		
構造・規模	木造 3階建 1階		
専有面積	50.57㎡	向き	南
築年月	2018年2月	契約期間	2年
損害保険	有	入居時期	即時
駐車場	有(敷地内) 6600円/月 ~ 駐輪場		
設備	バス・トイレ別,シャワー,エアコン,クローゼット,洗面所独立,シャワー付洗面台,追い焚き風呂,オート		
その他費用	[一時金] クリーニング費用: 60,000円 [月次費用] 町内会費: 100円		
入居諸条件	二人可		
保証会社	必須 ハウスリース株式会社: 契約時保証委託料: 2.2万/月額保証委託料: 賃料総額の2.2%又は5.5%		
備考	更新事務手数料 22,000円 ruumサポート(1,980円)が必要です。契約時に鍵セット費3,300円が必要となります。貸主インボイス登録あり		

図面と現況が異なる場合は現況が優先となります。

間取りの「S」はサービスルーム(納戸)です。

情報更新日2026年6月2日

No.C0002579803

お問合せ先



神奈川県知事(1)第32293号
公益社団法人 全国宅地建物取引業保証協会

ユーミーらいふ平塚西口店(株)ユーミーネット西湘

神奈川県平塚市紅谷町8-8 東洋ビル1F
TEL:0120-671-400 FAX:0463-25-2552
E-mail: hiratsuka-west-shop@you-me-life-gr.jp
URL: http://www.shonanchintai.com/



携帯サイトから物件詳細を閲覧できます!

取引態様	手数料負担の割合	貸主	0%	借主	100%
仲介先物	手数料配分の割合	元付	0%	客付	100%