

# FOR RENT

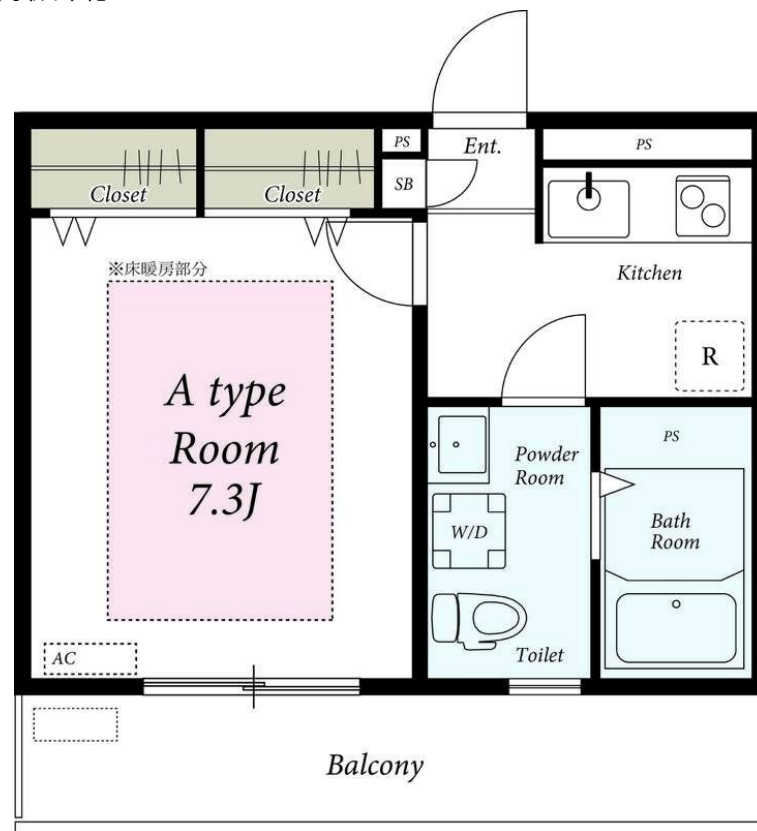
賃料	管理費等
73,000円	4,000円

2F以上,角住戸,最上階,セキュリティ会社加入済

【外観】



【間取り図】



図面と現況が異なる場合は現況が優先となります。

間取りの「S」はサービスルーム(納戸)です。

間取り	1K		
敷金	無	礼金	1.25ヶ月
敷引/償却金	-	保証金	-
物件種別	アパート		
建物名・部屋番号	リブリ・代官町 201号室		
物件所在地	神奈川県平塚市代官町14-23		
交通	東海道本線(東日本) 平塚駅 徒歩5分 東海道本線(東日本) 大磯駅 徒歩60分		
間取詳細	K(2.9畳) 洋室(7.3畳)		
構造・規模	木造 2階建 2階		
専有面積	26.91㎡	向き	東
築年月	2014年8月	契約期間	定期借家契約 2年
損害保険	有 19,000円 24ヶ月	入居時期	2026年6月上旬
駐車場	無 駐輪場 バイク置き場		
設備	2口コンロ,TVインターホン,インターホン,エアコン,ガス給湯,クローゼット,クローゼット2ヶ所,シ		
その他費用	[一時金] 消毒費(契約時):16,500円 鍵交換費用(契約時):24,200円 退去時クリーニング費用(契約時):55,000円 リブリクラブ入会費(契約時):7,700円 [月次費用] リブリクラブ月額会費:2,200円 [備考] 契約条件:定期賃貸借契約2年(再契約可)再契約料:新賃料の1ヶ月分定期借家契約が法人規定に抵触する際は相談可 短期違約金有(1年未満の解約、賃料・管理費の1ヶ月分)法人契約の場合は、礼+1ヵ月		
入居諸条件	事務所不可 単身限定		
保証会社	必須 利用必須保証人代行会社名:株式会社スマートクレジット(プランP) 基本料:月額支払合計の100%、月額料:月額支払合計の1.1%、口振手数料:330円/月		
備考			

情報更新日2026年5月19日

No.C0002580411

お問合せ先



神奈川県知事(1)第32293号  
公益社団法人 全国宅地建物取引業保証協会

**ユーミーらいふ平塚西口店(株)ユーミーネット西湘**

神奈川県平塚市紅谷町8-8 東洋ビル1F  
TEL:0120-671-400 FAX:0463-25-2552  
E-mail: hiratsuka-west-shop@you-me-life-gr.jp  
URL: http://www.shonanchintai.com/



携帯サイトから物件詳細を閲覧できます!

取引態様	手数料負担の割合	貸主	借主
仲介先物	手数料配分の割合	元付	客付