

# FOR RENT

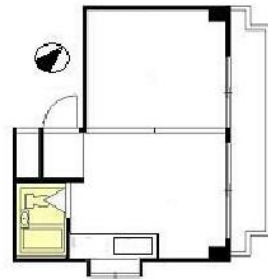
|         |        |
|---------|--------|
| 賃料      | 管理費等   |
| 48,000円 | 2,000円 |

2 F 以上, 2 面採光, 角住戸

【外観】



【間取り図】



|          |   |      |    |
|----------|---|------|----|
| 間取り      | 1DK   |      |    |
| 敷金       | 1ヶ月   | 礼金   | 無  |
| 敷引 / 償却金 | -   | 保証金  | 無  |
| 物件種別     | マンション   |      |    |
| 建物名・部屋番号 |   |      |    |
| 物件所在地    | 神奈川県平塚市夕陽ヶ丘   |      |    |
| 交通       | 東海道本線(東日本) 平塚駅 徒歩9分<br>東海道本線(東日本) 大磯駅 徒歩59分   |      |    |
| 間取詳細     |   |      |    |
| 構造・規模    | 鉄筋コンクリート 4階建 3階   |      |    |
| 専有面積     | 22.4㎡   | 向き   | 北東 |
| 築年月      | 1988年8月   | 契約期間 | 2年 |
| 損害保険     | 有 18,000円 24ヶ月  | 入居時期 | 相談 |
| 駐車場      | 無   |      |    |
| 設備       | TVインターホン, エアコン, ガスコンロ設置可, クッションフロア, シャワー, シューズボックス, トイレ有  |      |    |
| その他費用    | [一時金] 消臭除菌: 16,500円 鍵交換代: 23,100円<br>[月次費用] 24時間サポート: 990円<br>[備考] 1年未満の解約は違約金賃料1ヵ月分発生します。 退去時にハウスクリーニング費・エアコンクリーニング費等を頂戴します。 |      |    |
| 入居諸条件    |   |      |    |
| 保証会社     | 必須 フレンディ保証: 初回総賃料の50% 以降総賃料の1.3%/月 継続保証料10,000円/  |      |    |
| 備考       |   |      |    |

図面と現況が異なる場合は現況が優先となります。

間取りの「S」はサービスルーム(納戸)です。

情報更新日2026年5月23日

No.C0002587037

お問合せ先



神奈川県知事(1)第32293号  
公益社団法人 全国宅地建物取引業保証協会

**ユーミーらいふ平塚西口店(株)ユーミーネット西湘**

神奈川県平塚市紅谷町8-8 東洋ビル1F  
TEL:0120-671-400 FAX:0463-25-2552  
E-mail: hiratsuka-west-shop@you-me-life-gr.jp  
URL: http://www.shonanchintai.com/



携帯サイトから物件詳細を閲覧できます!

|      |          |    |    |    |      |
|------|----------|----|----|----|------|
| 取引態様 | 手数料負担の割合 | 貸主 | 0% | 借主 | 100% |
| 仲介先物 | 手数料配分の割合 | 元付 | 0% | 客付 | 100% |