

FOR RENT

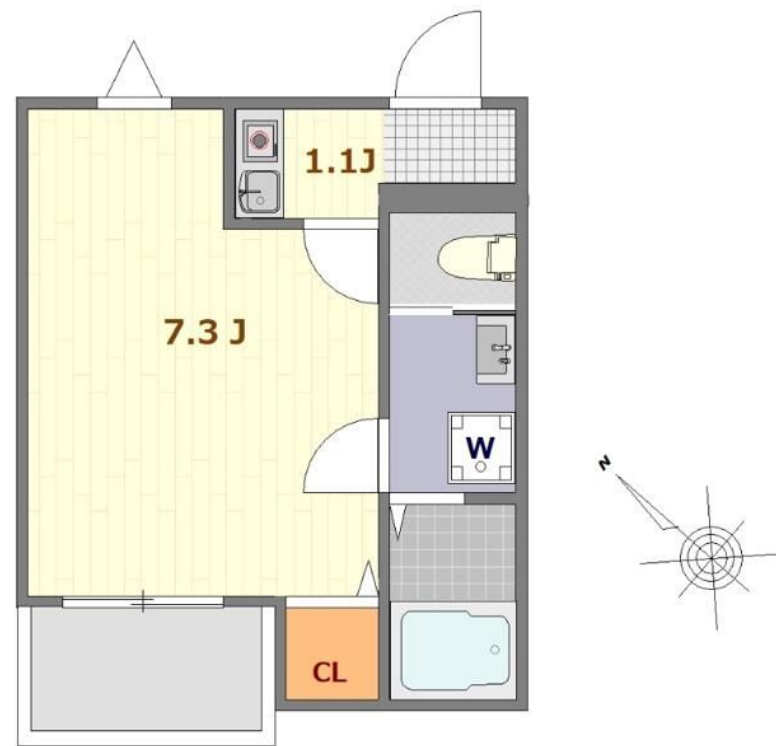
賃料	管理費等
65,000円	4,000円

2 F 以上

【外観】



【間取り図】



図面と現況が異なる場合は現況が優先となります。

間取りの「S」はサービスルーム(納戸)です。

間取り	1K		
敷金	無	礼金	無
敷引/償却金	-	保証金	-
物件種別	アパート		
建物名・部屋番号	ウェルフィールド湘南 B棟 203号室		
物件所在地	神奈川県平塚市豊原町 1-2 1		
交通	東海道本線(東日本) 平塚駅 徒歩16分 東海道本線(東日本) 大磯駅 徒歩45分		
間取詳細	洋室(7.3畳) K(1.1畳)		
構造・規模	木造 3階建 2階		
専有面積	22.19㎡	向き	西
築年月	2024年12月	契約期間	2年
損害保険	有 20,000円 24ヶ月	入居時期	2026年7月上旬
駐車場	空無		
設備	CATV, CATVインターネット, IHクッキングヒーター, TVインターホン, インターホン, エアコン,		
その他費用	[一時金] 入居契約料: 65,000円 消毒代: 19,800円 鍵交換費用: 22,000円 事務手数料: 5,500円		
入居諸条件	ルームシェア不可		
保証会社	必須 その他初回契約時: 60%、更新時: 10,000円、月額: 1%、%は賃料・管理費の合計額		
備考			

情報更新日2026年5月28日

No.C0002592794

お問合せ先



神奈川県知事(1)第32293号
公益社団法人 全国宅地建物取引業保証協会

ユーミーらいふ平塚西口店(株)ユーミーネット西湘

神奈川県平塚市紅谷町 8 - 8 東洋ビル 1 F
TEL:0120-671-400 FAX:0463-25-2552
E-mail: hiratsuka-west-shop@you-me-life-gr.jp
URL: http://www.shonanchintai.com/



携帯サイトから物件詳細を閲覧できます!

取引態様	手数料負担の割合	貸主	借主
仲介先物	手数料配分の割合	元付	客付

不動産コード: 2106035

物件管理コード: 1125729087530002684949

取引条件の有効期限は情報更新日より30日間となります。