

FOR RENT

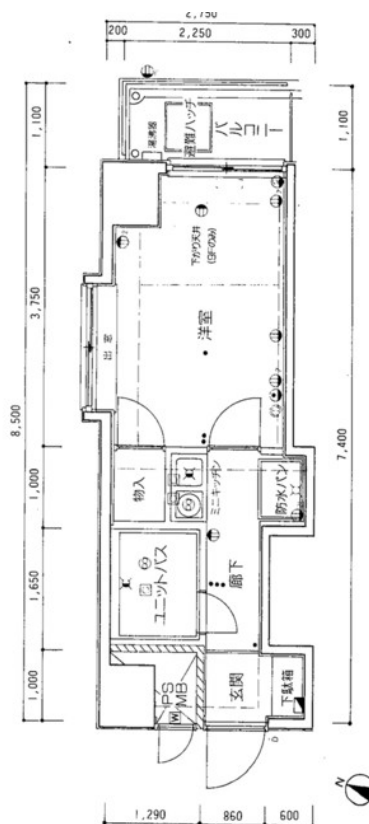
賃料	管理費等
45,000円	0円

2F以上,オートロック,外壁タイル張り

【外観】



【間取り図】



間取り	1K		
敷金	無	礼金	1ヶ月
敷引/償却金	-	保証金	無
物件種別	マンション		
建物名・部屋番号	シルフィード平塚 201号室		
物件所在地	神奈川県平塚市宝町6-16		
交通	湘南新宿ライン 平塚駅 徒歩3分 東海道本線(東日本) 平塚駅 徒歩3分		
間取詳細			
構造・規模	鉄骨鉄筋コンクリート9階建2階		
専有面積	18.27㎡	向き	北東
築年月	1991年9月	契約期間	2年
損害保険	有 20,700円 24ヶ月	入居時期	即時
駐車場	無 駐輪場		
設備	エアコン,トイレ有,バストイレ同室,バス有,フローリング,室内洗濯機置場,収納有,エレベーター、角部		
その他費用	[一時金] 鍵交換代等:16,500円 24時間サポート(任意):16,500円		
入居諸条件	ペット不可 事務所可 楽器等の使用不可		
保証会社	必須 初回保証料総賃料の50%-、更新料1万円/年間		
備考			

図面と現況が異なる場合は現況が優先となります。

間取りの「S」はサービスルーム(納戸)です。

情報更新日2026年6月5日

No.C0002601998

お問合せ先



神奈川県知事(1)第32293号
公益社団法人 全国宅地建物取引業保証協会

ユーミーらいふ平塚西口店(株)ユーミーネット西湘

神奈川県平塚市紅谷町8-8 東洋ビル1F

TEL:0120-671-400 FAX:0463-25-2552

E-mail: hiratsuka-west-shop@you-me-life-gr.jp

URL: http://www.shonanchintai.com/



携帯サイトから物件詳細を閲覧できます!

取引態様	手数料負担の割合	貸主	0%	借主	100%
仲介先物	手数料配分の割合	元付	0%	客付	100%