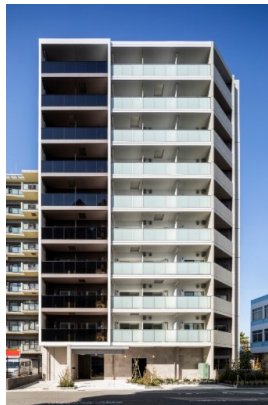


FOR RENT

| 賃料 | 管理費等 |
|---------|---------|
| 79,000円 | 10,000円 |

2F以上, 2面採光, オートロック, ダブルロック, ディンプルキー, 角住戸

【外観】



【間取り図】



| 間取り | 1K | | |
|----------|---|------|----|
| 敷金 | 1ヶ月 | 礼金 | 無 |
| 敷引/償却金 | - | 保証金 | - |
| 物件種別 | マンション | | |
| 建物名・部屋番号 | Live Casa 平塚 606号室 | | |
| 物件所在地 | 神奈川県平塚市明石町3-1 | | |
| 交通 | 東海道本線(東日本) 平塚駅 徒歩7分 東海道本線(東日本) 大磯駅 徒歩55分 | | |
| 間取詳細 | 洋室(6.8畳) | | |
| 構造・規模 | 鉄筋コンクリート 10階建 6階 | | |
| 専有面積 | 23.78㎡ | 向き | 南 |
| 築年月 | 2024年3月 | 契約期間 | 2年 |
| 損害保険 | 有 | 入居時期 | 相談 |
| 駐車場 | 有(敷地内) 16500円/月 ~ 駐輪場 バイク置き場 | | |
| 設備 | 2口コンロ, B S, C S, T V インターホン, インターホン, エアコン, ガスコンロ設置済, ガス給湯, クロー | | |
| その他費用 | [一時金] 鍵交換費用: 33,000円 清掃代: 39,600円 [備考] 清掃代 20㎡超+1,375円/㎡保証会社未利用の場合敷金2か月 | | |
| 入居諸条件 | | | |
| 保証会社 | 必須 初回保証料賃料共益費等50%(連保無)、30%(連保有)、以後1年毎25% 月々口座振替事務手数料220円(税込) 利用設備(駐車場・バイク置き場)利用料も保証料算出賃料に含まれます。(そ | | |
| 備考 | | | |

図面と現況が異なる場合は現況が優先となります。

間取りの「S」はサービスルーム(納戸)です。

情報更新日2026年6月6日

No.C0002602652

お問合せ先



神奈川県知事(1)第32293号
公益社団法人 全国宅地建物取引業保証協会

ユーミーらいふ平塚西口店(株)ユーミーネット西湘

神奈川県平塚市紅谷町8-8 東洋ビル1F

TEL:0120-671-400 FAX:0463-25-2552

E-mail: hiratsuka-west-shop@you-me-life-gr.jp

URL: http://www.shonanchintai.com/



携帯サイトから物件詳細を閲覧できます!

| 取引態様 | 手数料負担の割合 | 貸主 | 借主 |
|------|----------|----|----|
| 仲介先物 | 手数料配分の割合 | 元付 | 客付 |