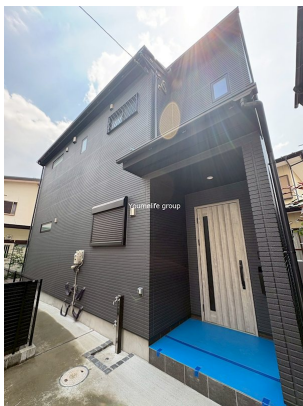


# FOR RENT

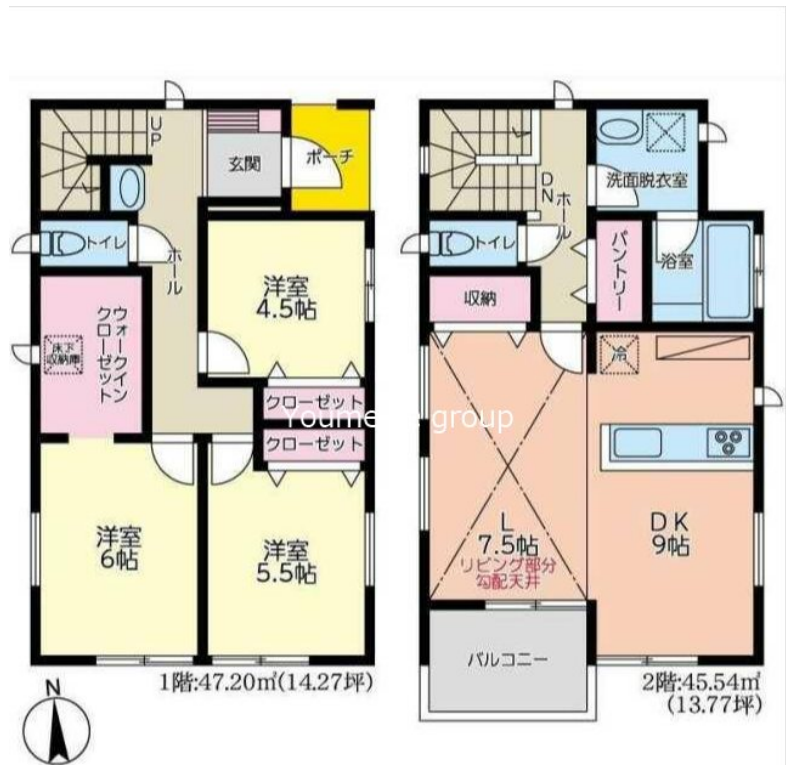
賃料	管理費等
159,000円	0円

間取り	3LDK		
敷金	2ヶ月	礼金	1ヶ月
敷引/償却金	-	保証金	-
物件種別	戸建		
建物名・部屋番号	厚木市下荻野貸家		
物件所在地	神奈川県厚木市下荻野825-17		
交通	厚67:厚木BC-急行-神奈川工科大学 神奈川工科大学 バス停徒歩3分		
間取詳細	洋室(6畳)		
構造・規模	木造 2階建 階		
専有面積	92.74㎡	向き	南
築年月	2023年12月	契約期間	2年
損害保険	有 20,000円 24ヶ月	入居時期	即時
駐車場	有(敷地内)		
設備	ウォークインクローゼット,トイレ2ヶ所,バス・トイレ別,室内洗濯機置場,収納有,床下収納,食器洗淨乾		
その他費用			
入居諸条件			
保証会社	必須 要確認		
備考			

【外観】



【間取り図】



図面と現況が異なる場合は現況が優先となります。

間取りの「S」はサービスルーム(納戸)です。

情報更新日2026年6月16日

No.C0002623310



神奈川県知事(1)第32293号  
公益社団法人 全国宅地建物取引業保証協会

## ユーミーらいふ平塚西口店(株)ユーミーネット西湘

神奈川県平塚市紅谷町8-8 東洋ビル1F  
TEL:0120-671-400 FAX:0463-25-2552  
E-mail: hiratsuka-west-shop@you-me-life-gr.jp  
URL: http://www.shonanchintai.com/



携帯サイトから物件詳細を閲覧できます!

取引態様	手数料負担の割合	貸主	0%	借主	100%
仲介先物	手数料配分の割合	元付	0%	客付	100%