

FOR RENT

賃料	管理費等
110,000円	0円

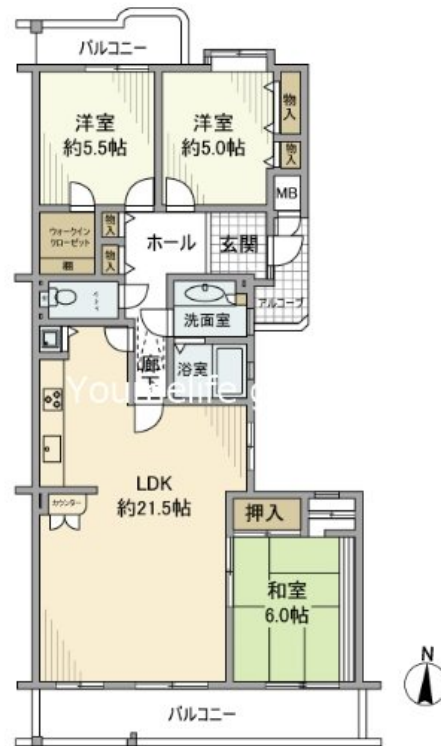
こちらの部屋はネット契約可能物件、契約時にご

2F以上、角住戸、最上階、上階無し、南面バルコニー、外壁コンクリート、閑静な住宅街、分譲タイプ、緑豊かな住宅地、周辺交通量少なめ、整備された歩道

【外観】



【間取り図】



図面と現況が異なる場合は現況が優先となります。

間取りの「S」はサービスルーム(納戸)です。

間取り	3LDK		
敷金	2ヶ月	礼金	1ヶ月
敷引/償却金	-	保証金	-
物件種別	マンション		
建物名・部屋番号	ベルブリーズ森の里第四号棟 502号室		
物件所在地	神奈川県厚木市森の里3丁目12-4		
交通	愛15:愛甲石田駅-愛甲原住宅-森の里 森の里三丁目 バス停徒歩3分		
間取詳細			
構造・規模	鉄筋コンクリート5階建5階		
専有面積	97.05㎡	向き	南
築年月	1990年8月	契約期間	2年
損害保険	有 25,500円 24ヶ月	入居時期	相談
駐車場	無		
設備	3口以上コンロ、CATV、TVインターホン、ウォークインクローゼット、オートバス、ガスコンロ設置済、		
その他費用	[一時金] 除菌施工料(契約時のみ): 19,800円 [月次費用] リロサポプラス: 2,500円		
入居諸条件	事務所不可 ルームシェア不可		
保証会社	必須 保証会社 要: 初回 賃料総額100%+月額 賃料総額2%(最低1,000円)		
備考	ベルブリーズ森の里第四号棟		

情報更新日2026年6月16日

No.C0002623345

お問合せ先



神奈川県知事(1)第32293号
公益社団法人 全国宅地建物取引業保証協会

ユーミーらいふ平塚西口店(株)ユーミーネット西湘

神奈川県平塚市紅谷町8-8 東洋ビル1F
TEL:0120-671-400 FAX:0463-25-2552
E-mail: hiratsuka-west-shop@you-me-life-gr.jp
URL: http://www.shonanchintai.com/



携帯サイトから物件詳細を閲覧できます!

取引態様	手数料負担の割合	貸主	0%	借主	100%
仲介先物	手数料配分の割合	元付	0%	客付	100%