

FOR RENT

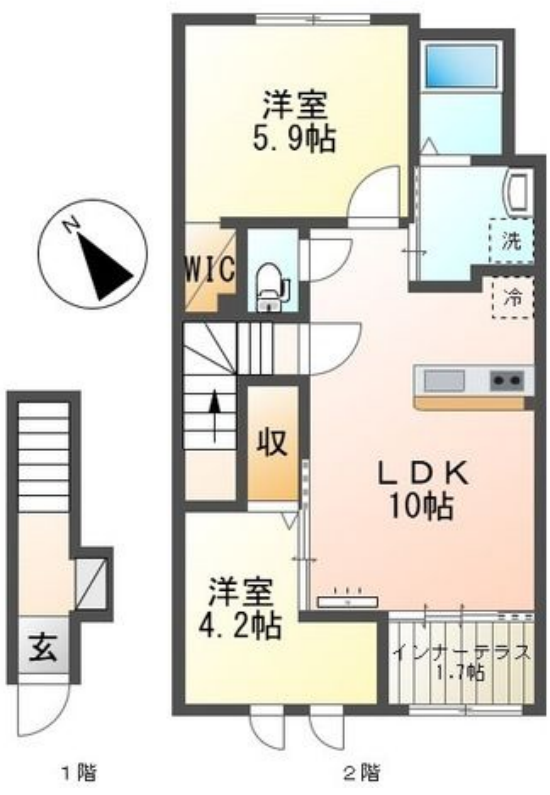
賃料	管理費等
87,000円	4,000円

2 F 以上,最上階

【外観】



【間取り図】



図面と現況が異なる場合は現況が優先となります。

間取りの「S」はサービスルーム(納戸)です。

間取り	2LDK		
敷金	1ヶ月	礼金	1ヶ月
敷引/償却金	-	保証金	-
物件種別	アパート		
建物名・部屋番号	リヴィエール桜 205号室		
物件所在地	神奈川県厚木市林 5丁目 3-9		
交通	小田急線 本厚木駅 徒歩33分 小田急線 本厚木駅 車11分(3.0km)		
間取詳細	洋室(5.9畳) 洋室(4.2畳) LDK(10畳)		
構造・規模	鉄骨 2階建 2階		
専有面積	50.58㎡	向き	
築年月	2024年7月	契約期間	2年
損害保険	有	入居時期	2026年6月中旬
駐車場	有(敷地内) 7700円/月~		
設備	2口コンロ,エアコン,ガスコンロ設置済,ガス給湯,シャワー,給湯		
その他費用	[一時金] 消毒施工料(当社扱): 17,050円 ハウスクリーニング代(退去時): 64,900円 [備考] 法人契約・外国籍契約は諸条件を事前確認必須・保険加入義務有		
入居諸条件	二人可		
保証会社	必須 要加入: 10,000円/入居時、以降は月額賃料の1%/毎月(入居期間中)、審査に通らない場合、別		
備考			

情報更新日2026年6月16日

No.C0002623436



神奈川知事(1)第32293号
公益社団法人 全国宅地建物取引業保証協会
ユーミーらいふ平塚西口店(株)ユーミーネット西湘
神奈川県平塚市紅谷町 8 - 8 東洋ビル 1F
TEL:0120-671-400 FAX:0463-25-2552
E-mail: hiratsuka-west-shop@you-me-life-gr.jp
URL: http://www.shonanchintai.com/



携帯サイトから物件詳細を閲覧できます!

取引態様	手数料負担の割合	貸主	借主
仲介先物	手数料配分の割合	元付	客付