

FOR RENT

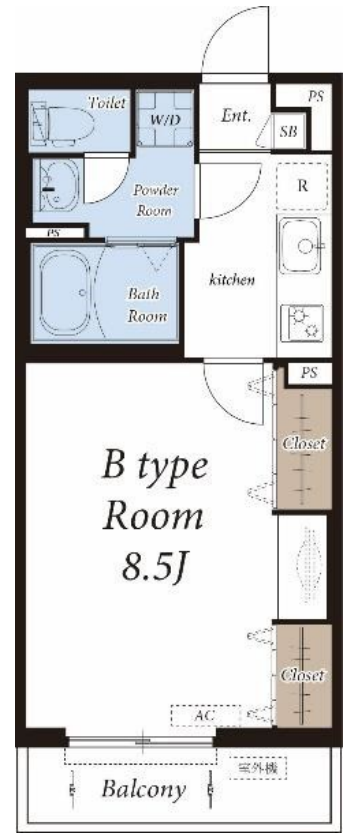
| | |
|---------|--------|
| 賃料 | 管理費等 |
| 77,000円 | 3,000円 |

2F以上,オートロック,ディンプルキー,寝室8畳以上,南面バルコニー,駅まで平坦,閑静な住宅街,始発駅,平坦地,メールボックス

【外観】



【間取り図】



図面と現況が異なる場合は現況が優先となります。

間取りの「S」はサービスルーム(納戸)です。

| | | | |
|----------|---|------|----|
| 間取り | 1K | | |
| 敷金 | 無 | 礼金 | 無 |
| 敷引/償却金 | - | 保証金 | - |
| 物件種別 | マンション | | |
| 建物名・部屋番号 | グレイス本厚木 207号室 | | |
| 物件所在地 | 神奈川県厚木市元町7-20-2 | | |
| 交通 | 小田急線 本厚木駅 徒歩12分 相模線 厚木駅 徒歩16分 | | |
| 間取詳細 | 洋室(8.5畳) | | |
| 構造・規模 | 鉄骨 3階建 2階 | | |
| 専有面積 | 28.15㎡ | 向き | 南東 |
| 築年月 | 2023年3月 | 契約期間 | 2年 |
| 損害保険 | 有 19,000円 24ヶ月 | 入居時期 | 即時 |
| 駐車場 | 無 駐輪場 | | |
| 設備 | 24時間換気システム, 2口コンロ, エアコン, ガスキッチン, ガスコンロ設置済, クローゼット, クローゼット | | |
| その他費用 | [一時金] 退去時クリーニング費(入居時): 55,000円 リブリクラブ入会費(初回のみ): 7,700円 室内消毒代(入居時): 16,500円 鍵交換代(入居時): 24,200円 [月次費用] リブリクラブ会費: 2,200円 [備考] ○法人契約の場合は礼金1ヶ月増額○短期解約違約金有り(1年未満の解約は賃料管理費の1ヶ月分) BS: 別途契約 | | |
| 入居諸条件 | ペット不可 事務所不可 楽器等の使用不可 | | |
| 保証会社 | 必須 備考: 株式会社エボスカード: ベーシック100 基本保証料: 月額支払合計の100% 学生プラン有り: C(キャンパス)基本保証料: 15,000円 月次保証料: 月額支払合計の1.10%(全プラン対象) | | |
| 備考 | | | |

情報更新日2026年6月16日

No.C0002623706



神奈川知事(1)第32293号
公益社団法人 全国宅地建物取引業保証協会
ユーミーらいふ平塚西口店(株)ユーミーネット西湘
神奈川県平塚市紅谷町8-8 東洋ビル1F
TEL:0120-671-400 FAX:0463-25-2552
E-mail: hiratsuka-west-shop@you-me-life-gr.jp
URL: http://www.shonanchintai.com/



携帯サイトから物件詳細を閲覧できます!

| | | | |
|------|----------|----|----|
| 取引態様 | 手数料負担の割合 | 貸主 | 借主 |
| 仲介先物 | 手数料配分の割合 | 元付 | 客付 |