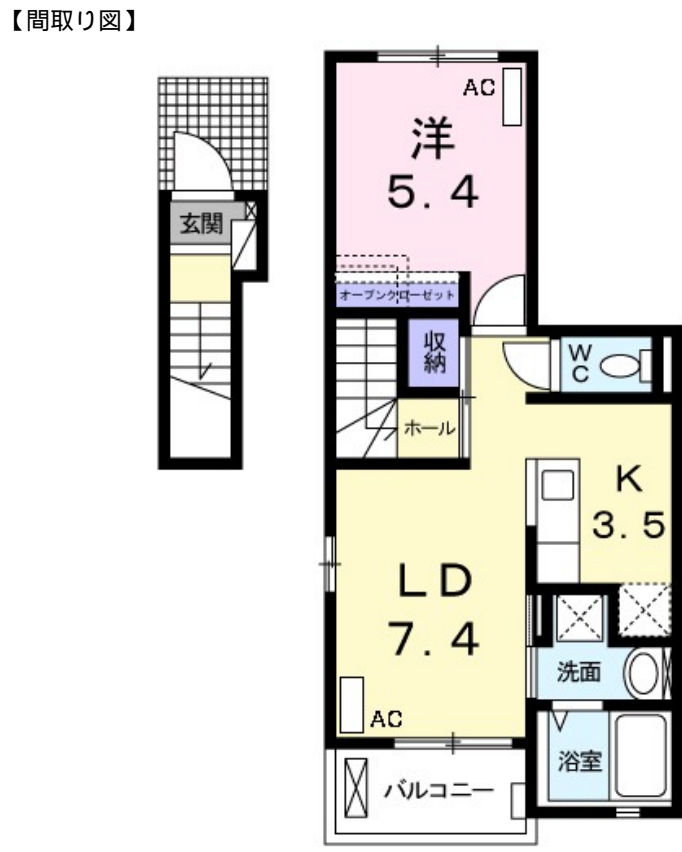


FOR RENT

賃料	管理費等
67,000円	4,100円

防犯カメラ 2F以上 角住戸



間取り	1LDK		
敷金	無	礼金	10.05万円
敷引/償却金	-	保証金	-
物件種別	アパート		
建物名・部屋番号	ユーハイム 205号室		
物件所在地	神奈川県厚木市金田732番地4		
交通	小田急線 本厚木駅 バス10分 金田 バス停徒歩5分		
間取詳細	洋室(5.4畳) LDK(10.9畳)		
構造・規模	木造 3階建 2階		
専有面積	41.24㎡	向き	南西
築年月	2017年3月	契約期間	2年
損害保険	有	入居時期	2026年7月中旬
駐車場	有(敷地内) 5500円/月 ~ 駐輪場 バイク置き場		
設備	システムキッチン ガスコンロ設置済 3口以上コンロ バス・トイレ別 オートバス 追い焚き風呂		
その他費用	[一時金] クリーニング費用: 60,000円		
入居諸条件	二人可		
保証会社	必須 ハウスリース株式会社: 契約時保証委託料: 2.2万/月額保証委託料: 賃料総額の2.2%又は5.5%		
備考			

図面と現況が異なる場合は現況が優先となります。

間取りの「S」はサービスルーム(納戸)です。

情報更新日2026年6月16日

No.C0002623921



神奈川県知事(1)第32293号
 公益社団法人 全国宅地建物取引業保証協会
ユーミーらいふ平塚西口店(株)ユーミーネット西湘
 神奈川県平塚市紅谷町8-8 東洋ビル1F
 TEL:0120-671-400 FAX:0463-25-2552
 E-mail: hiratsuka-west-shop@you-me-life-gr.jp
 URL: http://www.shonanchintai.com/



携帯サイトから物件詳細を閲覧できます!

取引態様	手数料負担の割合	貸主	0%	借主	100%
仲介先物	手数料配分の割合	元付	0%	客付	100%