

# FOR RENT

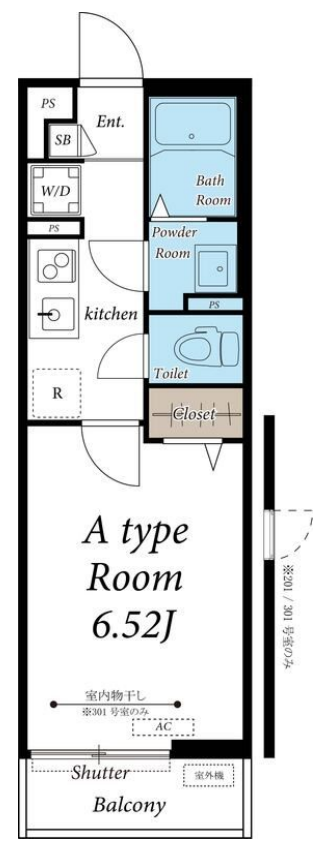
賃料	管理費等
67,000円	4,000円

2F以上,角住戸,最上階,セキュリティ会社加入済

【外観】



【間取り図】



間取り	1K		
敷金	無	礼金	1ヶ月
敷引/償却金	-	保証金	-
物件種別	アパート		
建物名・部屋番号	リブリ南町 301号室		
物件所在地	神奈川県厚木市南町1 4-7		
交通	小田急線 本厚木駅 徒歩17分 小田急線 愛甲石田駅 徒歩31分		
間取詳細			
構造・規模	鉄骨 3階建 3階		
専有面積	22.35㎡	向き	南
築年月	2022年6月	契約期間	2年
損害保険	有 19,000円 24ヶ月	入居時期	2026年7月下旬
駐車場	駐輪場		
設備	2口コンロ, IHキッチンヒーター, TVインターホン, インターホン, エアコン, ガス給湯, システムキッチン		
その他費用	[一時金] 鍵交換費用: 24,200円 退去時ルームクリーニング費用: 49,500円 リブリクラブ入会費: 7,700円 [月次費用] リブリクラブ月額会費: 2,200円		
入居諸条件			
保証会社	必須 利用必須保証人代行会社名: 株式会社エボスカード(ベーシック100) 基本料: 月額支払合計の100%、学生プラン: 基本保証料: 15,000円、月額料: 月額支払合計の1.1%		
備考			

図面と現況が異なる場合は現況が優先となります。

間取りの「S」はサービスルーム(納戸)です。

情報更新日2026年6月16日

No.C0002623925



神奈川知事(1)第32293号  
公益社団法人 全国宅地建物取引業保証協会  
**ユーミーらいふ平塚西口店(株)ユーミーネット西湘**  
神奈川県平塚市紅谷町8-8 東洋ビル1F  
TEL:0120-671-400 FAX:0463-25-2552  
E-mail: hiratsuka-west-shop@you-me-life-gr.jp  
URL: http://www.shonanchintai.com/



携帯サイトから物件詳細を閲覧できます!

取引態様	手数料負担の割合	貸主	借主
仲介先物	手数料配分の割合	元付	客付