

FOR RENT

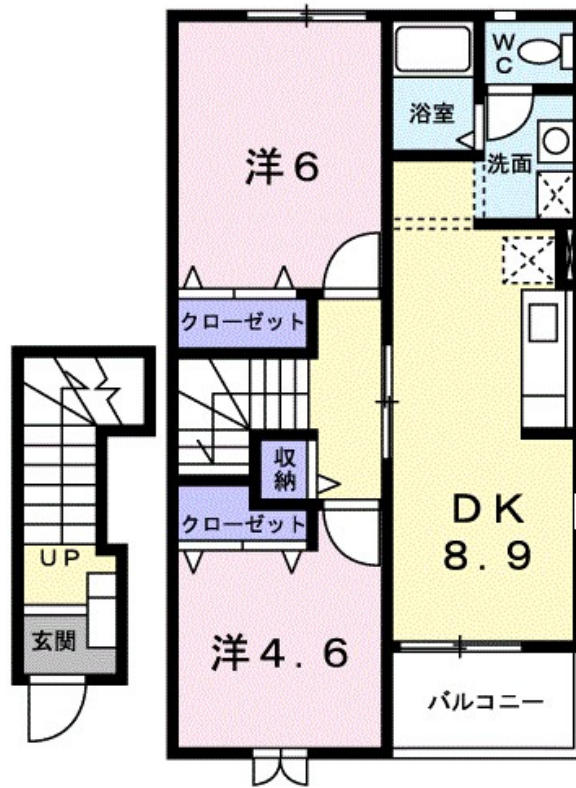
賃料	管理費等
61,000円	3,000円

角住戸, 2F以上

【外観】



【間取り図】



間取り	2DK		
敷金	無	礼金	無
敷引/償却金	-	保証金	-
物件種別	アパート		
建物名・部屋番号	ホワイト・ウェル 203号室		
物件所在地	神奈川県厚木市上依知 1 4 7 - 1		
交通	小田急線 本厚木駅 バス29分 上依知 バス停徒歩2分		
間取詳細	洋室(4.6畳) 洋室(6畳) DK(8.9畳)		
構造・規模	木造 2階建 2階		
専有面積	51.67㎡	向き	西
築年月	2003年3月	契約期間	2年
損害保険	有	入居時期	2026年8月下旬
駐車場	有(敷地内) 4400円/月 ~ 駐輪場		
設備	バス・トイレ別, シャワー, エアコン, クローゼット, 洗面所独立, 追い焚き風呂, オートバス, TVインター		
その他費用	[一時金] クリーニング費用: 60,000円 [月次費用] 町内会費: 300円		
入居諸条件	二人可		
保証会社	必須 ハウスリース株式会社: 契約時保証委託料: 2.2万/月額保証委託料: 賃料総額の2.2%又は5.5%		
備考	更新事務手数料 22,000円 ruumサポート(1,980円)が必要です。契約時に鍵セット費3,300円が必要となります。貸主インボイス登録あり		

図面と現況が異なる場合は現況が優先となります。

間取りの「S」はサービスルーム(納戸)です。

情報更新日2026年7月6日

No.C0002660376

お問合せ先



神奈川県知事(1)第32293号
公益社団法人 全国宅地建物取引業保証協会

ユーミーらいふ平塚西口店(株)ユーミーネット西湘

神奈川県平塚市紅谷町 8 - 8 東洋ビル 1F
TEL:0120-671-400 FAX:0463-25-2552
E-mail: hiratsuka-west-shop@you-me-life-gr.jp
URL: http://www.shonanchintai.com/



携帯サイトから物件詳細を閲覧できます!

取引態様	手数料負担の割合	貸主	0%	借主	100%
仲介先物	手数料配分の割合	元付	0%	客付	100%