

FOR RENT

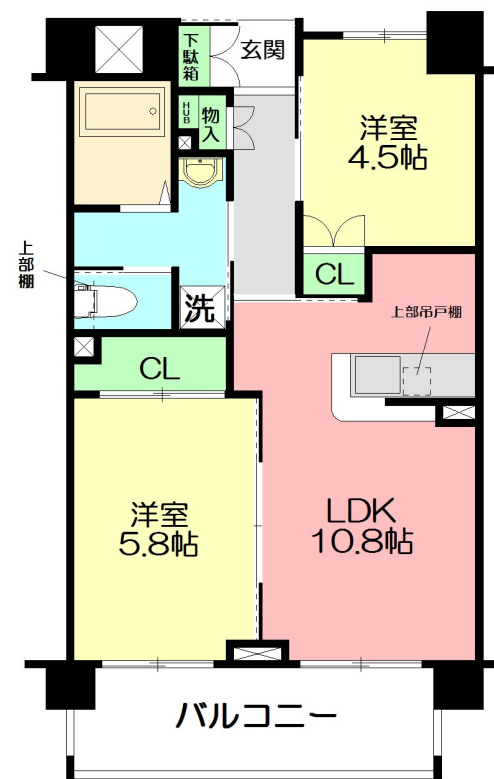
賃料	管理費等
110,000円	6,000円

2F以上,オートロック,バリアフリー,閑静な住宅街,平坦地,防犯カメラ,メールボックス,平置駐車場,海まで2km以内

【外観】



【間取り図】



図面と現況が異なる場合は現況が優先となります。

間取りの「S」はサービスルーム(納戸)です。

間取り	2LDK		
敷金	1ヶ月	礼金	1ヶ月
敷引/償却金	-	保証金	-
物件種別	アパート		
建物名・部屋番号	パノラマ南鴨宮 309号室		
物件所在地	神奈川県小田原市南鴨宮3丁目28-22		
交通	東海道本線(東日本) 鴨宮(神奈川)駅 徒歩8分 伊豆箱根鉄道大雄山線 井細田駅 徒歩37分		
間取詳細	LDK(10.8畳) 洋室(5.8畳) 洋室(4.5畳)		
構造・規模	鉄筋コンクリート 5階建 3階		
専有面積	49.02㎡	向き	南
築年月	2017年7月	契約期間	2年
損害保険	有	入居時期	2026年7月上旬
駐車場	有(敷地内) 7700円/月~ 駐輪場 バイク置き場		
設備	2口コンロ,エアコン,カウンターキッチン,ガスキッチン,ガスコンロ設置済,キッチン未使用,クローゼツ		
その他費用	[一時金] バイク駐輪代: 2,200円 [月次費用] 自治会費: 330円 自転車駐輪代: 220円 ユーミー安心サービス: 3,300円 ユーミー安心サービス: 1,650円		
入居諸条件	ペット可 二人可 子供可		
保証会社	可 初回保証料: 総賃料60% 月額保証料825円		
備考	単身~ファミリーまで色々な間取りがある物件です。周辺にスーパー、ドラッグストア、コンビニ、学校など色々揃っているのが便利です。先行予約はユーミーらいふ小田原店まで。		

情報更新日2026年6月21日

No.C0000138939

お問合せ先



神奈川県知事(1)第32293号
公益社団法人全日本不動産協会 神奈川県本部

ユーミーらいふ小田原店(株)ユーミーネット西湘

神奈川県小田原市栄町1丁目14-4小田原証券ビル1階
TEL:0465-21-6767 FAX:0465-24-3800
E-mail: odawara-shop@you-me-life-gr.jp
URL: http://www.shonanchintai.com/



携帯サイトから物件詳細を閲覧できます!

取引態様	手数料負担の割合	貸主	借主
仲介元付(一般)	手数料配分の割合	元付	客付