

# FOR RENT

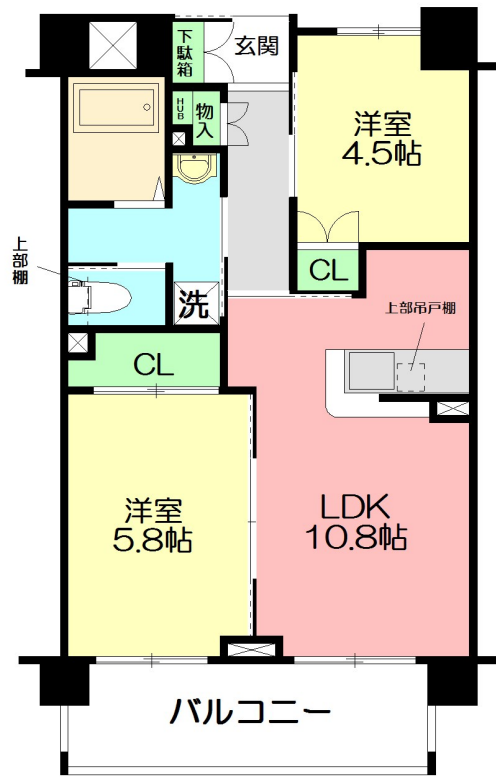
賃料	管理費等
111,000円	6,000円

オートロック,バリアフリー,駅まで平坦,防犯カメラ,メールボックス

【外観】



【間取り図】



図面と現況が異なる場合は現況が優先となります。

間取りの「S」はサービスルーム(納戸)です。

間取り	2LDK		
敷金	1ヶ月	礼金	1ヶ月
敷引/償却金	-	保証金	-
物件種別	アパート		
建物名・部屋番号	パノラマ南鴨宮 408号室		
物件所在地	神奈川県小田原市南鴨宮3丁目28-22		
交通	東海道本線(東日本) 鴨宮(神奈川)駅 徒歩8分 伊豆箱根鉄道大雄山線 井細田駅 徒歩37分		
間取詳細	LDK(10.8畳) 洋室(5.8畳) 洋室(4.5畳)		
構造・規模	鉄筋コンクリート 5階建 4階		
専有面積	49.02㎡	向き	
築年月	2017年7月	契約期間	2年
損害保険	有	入居時期	相談
駐車場	有(敷地内) 7560円/月~ 駐輪場 バイク置き場		
設備	2口コンロ,エアコン,カウンターキッチン,ガスキッチン,ガスコンロ設置済,キッチン未使用,クローゼツ		
その他費用	[月次費用] 自治会費:324円 自転車駐輪代:216円 バイク駐輪代:2,160円 ユーミー安心サービス :3,300円		
入居諸条件	ペット可 事務所不可 楽器等の使用不可 性別不問		
保証会社	必須 初回保証料:賃料総計の60% 月額保証料:825円		
備考	単身~ファミリーまで色々な間取りがある物件です。周辺にスーパー、ドラッグストア、コンビニ、学校など色々揃っているのが便利です。		

情報更新日2026年4月26日

No.C0000138943



神奈川知事(1)第32293号  
公益社団法人全日本不動産協会 神奈川本部  
**ユーミーらいふ小田原店(株)ユーミーネット西湘**  
神奈川小田原市栄町1丁目14-4小田原証券ビル1階  
TEL:0465-21-6767 FAX:0465-24-3800  
E-mail: odawara-shop@you-me-life-gr.jp  
URL: http://www.shonanchintai.com/



携帯サイトから物件詳細を閲覧できます!

取引態様	手数料負担の割合	貸主	借主
仲介元付(一般)	手数料配分の割合	元付	客付