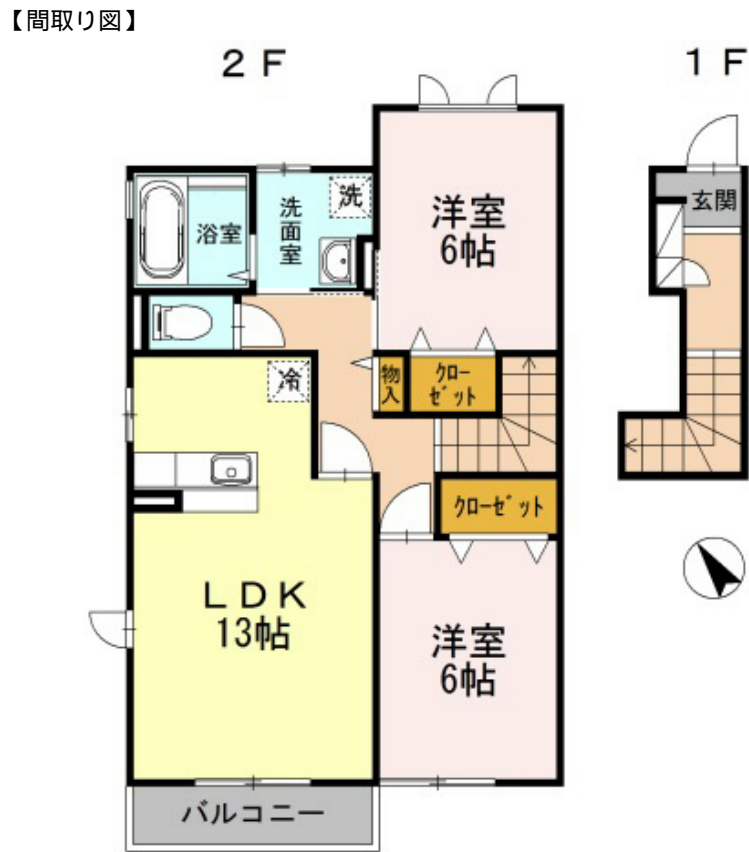


FOR RENT

賃料	管理費等
85,000円	5,500円

2F以上,角住戸,最上階,上階無し,陽当たり良好,セキュリティ会社加入済



間取り	2LDK		
敷金	無	礼金	1ヶ月
敷引/償却金	- 無	保証金	無
物件種別	アパート		
建物名・部屋番号	アミティエ B棟		
物件所在地	神奈川県小田原市蓮正寺		
交通	小田急線 螢田駅 徒歩3分 小田急線 足柄(神奈川)駅 徒歩17分		
間取詳細	洋室(6畳) 洋室(6畳) LDK(13畳)		
構造・規模	軽量鉄骨 2階建 2階		
専有面積	64.48㎡	向き	南西
築年月	2015年5月	契約期間	2年
損害保険		入居時期	2026年7月31日
駐車場	有(敷地内) 7700円/月 ~ 駐輪場		
設備	B S, T Vインターホン, インターホン, エアコン, カウンターキッチン, クローゼット, クローゼット2ヶ所		
その他費用	[一時金] クリーニング費用: 88,000円		
入居諸条件	二人可 単身希望		
保証会社	必須 機関保証加入必須。初回保証料35000円、月額保証料賃料等総額の1%+800円		
備考	契約金のクレジット決済できます。手数料は弊社負担です		

図面と現況が異なる場合は現況が優先となります。

間取りの「S」はサービスルーム(納戸)です。

情報更新日2026年5月16日

No.C0001051835



神奈川県知事(1)第32293号
公益社団法人全日本不動産協会 神奈川県本部
ユーミーらいふ小田原店(株)ユーミーネット西湘
神奈川県小田原市栄町1丁目14-4小田原証券ビル1階
TEL:0465-21-6767 FAX:0465-24-3800
E-mail: odawara-shop@you-me-life-gr.jp
URL: http://www.shonanchintai.com/



携帯サイトから物件詳細を閲覧できます!

取引態様	手数料負担の割合	貸主	0%	借主	100%
仲介先物	手数料配分の割合	元付	0%	客付	100%