

FOR RENT

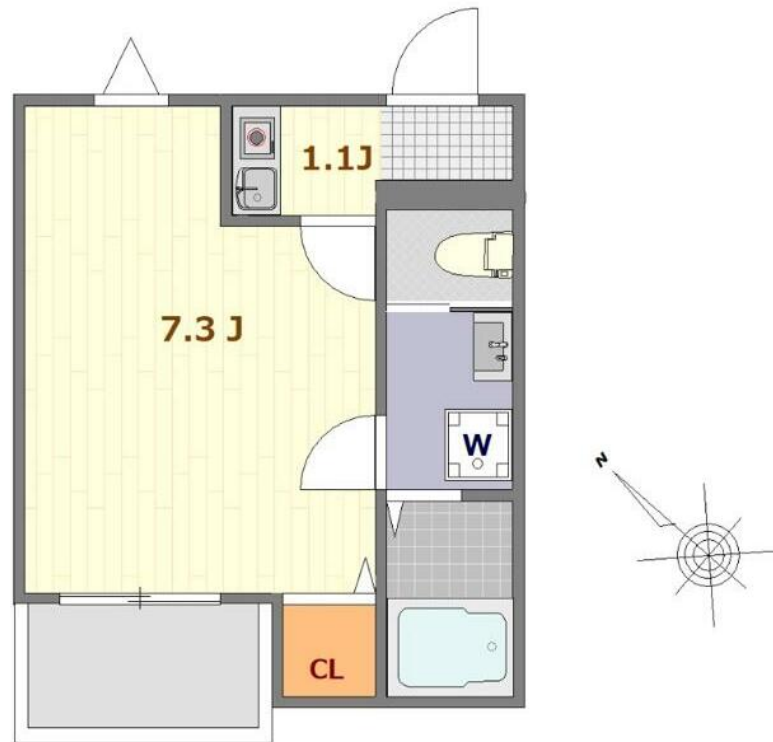
賃料	管理費等
65,000円	4,000円

2 F 以上, 2 面採光, 閑静な住宅街

【外観】



【間取り図】



図面と現況が異なる場合は現況が優先となります。

間取りの「S」はサービスルーム(納戸)です。

間取り	1K		
敷金	無	礼金	無
敷引/償却金	-	保証金	無
物件種別	アパート		
建物名・部屋番号	ウェルスフィールド湘南 B棟 203号室		
物件所在地	神奈川県平塚市豊原町1-21		
交通	湘南新宿ライン 平塚駅 徒歩16分 東海道本線(東日本) 大磯駅 徒歩44分		
間取詳細	洋室(7.3畳) K(1.1畳)		
構造・規模	木造 3階建 2階		
専有面積	22.19㎡	向き	南西
築年月	2024年12月	契約期間	2年
損害保険	有 20,000円 24ヶ月	入居時期	2026年7月上旬予定
駐車場	有(敷地内) 8800円/月~ バイク置き場		
設備	C A T V, I Hクッキングヒーター, T Vインターホン, インターホン, エアコン, ガス給湯, クローゼット,		
その他費用	[一時金] 鍵交換代等: 22,000円 入居契約料: 65,000円 消毒代: 19,800円 事務手数料: 5,500円		
入居諸条件	ルームシェア不可		
保証会社	必須 初回契約時: 60%、更新時: 10,000円、月額: 1%、%は賃料・管理費の合計額		
備考			

情報更新日2026年5月9日

No.C0002133260

お問合せ先



神奈川県知事(1)第32293号
公益社団法人全日本不動産協会 神奈川県本部

ユーミーらいふ小田原店(株)ユーミーネット西湘

神奈川県小田原市栄町1丁目14-4小田原証券ビル1階
TEL:0465-21-6767 FAX:0465-24-3800
E-mail: odawara-shop@you-me-life-gr.jp
URL: http://www.shonanchintai.com/



携帯サイトから物件詳細を閲覧できます!

取引態様	手数料負担の割合	貸主	0%	借主	100%
仲介先物	手数料配分の割合	元付	0%	客付	100%