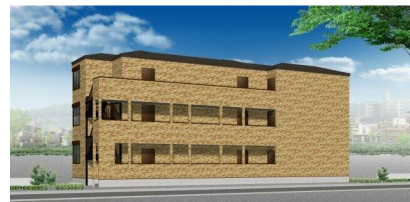


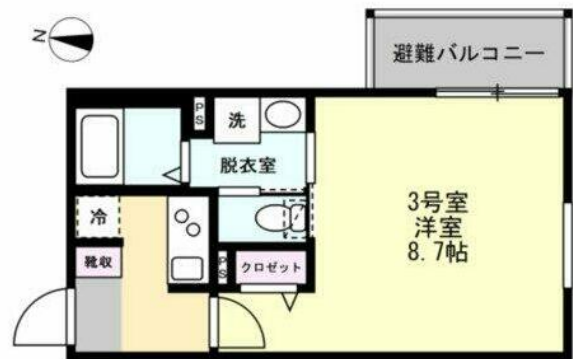
賃料	管理費等
60,000円	4,000円

2面採光,オートロック,モニタ付オートロック,角住戸,寝室8畳以上

【外観】



【間取り図】



間取り	1K		
敷金	無	礼金	無
敷引/償却金	-	保証金	無
物件種別	アパート		
建物名・部屋番号	Lapel Melia 103号室		
物件所在地	神奈川県小田原市栄町4丁目6-19-1		
交通	東海道本線(東日本) 小田原駅 徒歩8分 伊豆箱根鉄道大雄山線 緑町駅 徒歩10分		
間取詳細	洋室(8.7畳)		
構造・規模	木造 3階建 1階		
専有面積	24.97㎡	向き	東
築年月	2025年6月	契約期間	2年
損害保険	有	入居時期	2025年7月1日予定
駐車場	無		
設備	24時間換気システム, 2口コンロ, IHクッキングヒーター, TVインターホン, エアコン, クローゼット,		
その他費用	[一時金] 緊急対応費: 19,800円 消臭抗菌代: 16,500円 [月次費用] 家賃口座引落手数料: 660円 [備考] ・短期解約違約金有: 1年未満解約総賃料2ヶ月、1年以上2年未満解約総賃料1ヶ月・本物件の電力会社は、指定の電力会社となります		
入居諸条件	高齢者相談 単身限定		
保証会社	必須 初回保証料: 賃料等総額の60%・最低保証料30,000円 継続保証料: 12,000円/		
備考			

図面と現況が異なる場合は現況が優先となります。

間取りの「S」はサービスルーム(納戸)です。

情報更新日2025年5月1日

No.C0002207033



神奈川県知事(1)第32293号
公益社団法人全日本不動産協会 神奈川県本部
ユーミーらいふ小田原店(株)ユーミーネット西湘
神奈川県小田原市栄町1丁目14-4小田原証券ビル1階
TEL:0465-21-6767 FAX:0465-24-3800
E-mail: odawara-shop@you-me-life-gr.jp
URL: http://www.shonanchintai.com/



携帯サイトから物件詳細を閲覧できます!

取引態様	手数料負担の割合	貸主	0%	借主	100%
仲介先物	手数料配分の割合	元付	0%	客付	100%