

# FOR RENT

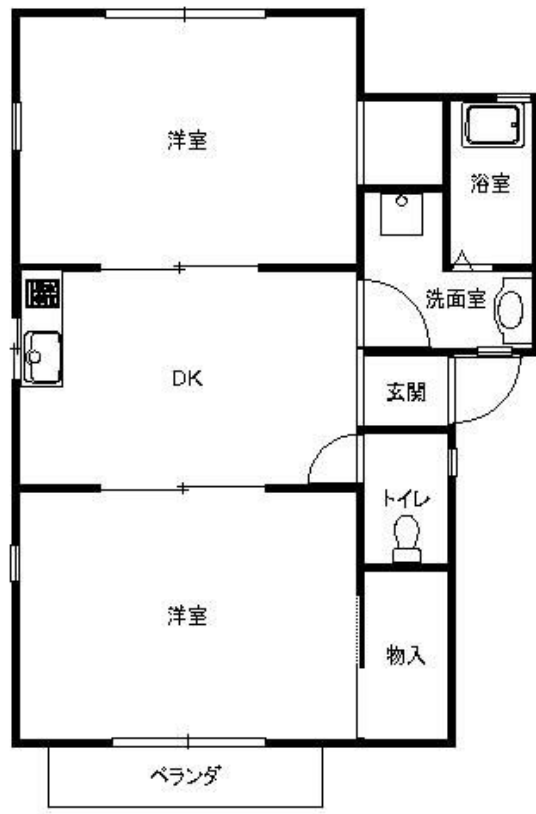
賃料	管理費等
71,000円	3,000円

2F以上 角住戸

【外観】



【間取り図】



間取り	2DK		
敷金	2ヶ月	礼金	1ヶ月
敷引/償却金	-	保証金	-
物件種別	アパート		
建物名・部屋番号	ミルフィオリ 2F号室		
物件所在地	神奈川県足柄下郡箱根町元箱根69		
交通	箱根登山線 箱根湯本駅 バス30分 元箱根港 バス停徒歩4分		
間取詳細			
構造・規模	鉄骨 2階建 2階		
専有面積	39.12㎡	向き	南
築年月	1994年4月	契約期間	2年
損害保険	有 12,400円 24ヶ月	入居時期	相談
駐車場	駐輪場		
設備	ガスコンロ設置済 2口コンロ バス・トイレ別 シャワー 洗面台 BS フローリングシューズボックス		
その他費用			
入居諸条件			
保証会社	必須 その他		
備考			

図面と現況が異なる場合は現況が優先となります。

間取りの「S」はサービスルーム(納戸)です。

情報更新日2025年9月6日

No.C0002326514



神奈川知事(1)第32293号  
 公益社団法人全日本不動産協会 神奈川本部  
**ユーミーらいふ小田原店(株)ユーミーネット西湘**  
 神奈川小田原市栄町1丁目14-4小田原証券ビル1階  
 TEL:0465-21-6767 FAX:0465-24-3800  
 E-mail: odawara-shop@you-me-life-gr.jp  
 URL: http://www.shonanchintai.com/



携帯サイトから物件詳細を閲覧できます!

取引態様	手数料負担の割合	貸主	借主
仲介先物	手数料配分の割合	元付	客付