

FOR RENT

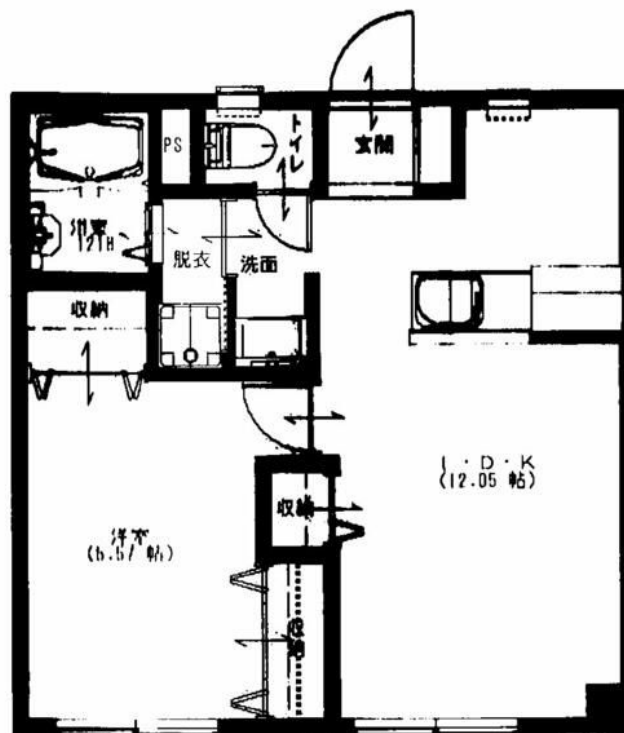
賃料	管理費等
90,000円	3,000円

防犯カメラ 2 F 以上 ダブルロック ディンプルキー

【外観】



【間取り図】



間取り	1LDK		
敷金	9万円	礼金	1ヶ月
敷引 / 償却金	-	保証金	-
物件種別	マンション		
建物名・部屋番号	パシフィック湘南 202号室		
物件所在地	神奈川県平塚市幸町15-16		
交通	東海道本線（東日本） 平塚駅 徒歩17分 東海道本線（東日本） 茅ヶ崎駅 徒歩63分		
間取詳細	洋室(5.6畳) LDK(12畳)		
構造・規模	鉄骨 3階建 2階		
専有面積	37.82㎡	向き	南東
築年月	1987年3月	契約期間	2年
損害保険	有	入居時期	即時
駐車場	有(敷地内) 11000円/月～		
設備	宅配BOX システムキッチン カウンターキッチン ガスコンロ設置済 3口以上コンロ バス・トイレ別		
その他費用			
入居諸条件			
保証会社	必須(全保連) 日本セーフティー、全保連(初回保証料:総賃料の50%)		
備考	給湯で設備が揃った素敵な物件です お気軽に株式会社ユーミーネットまでお問い合わせ下さいませ。東海道本線（東日本）平塚駅徒歩17分でお出掛けに非常に便利 魅力的な立地の平塚市		

図面と現況が異なる場合は現況が優先となります。

間取りの「S」はサービスルーム(納戸)です。

情報更新日2026年2月9日

No.C0002346832

お問合せ先



神奈川県知事(1)第32293号
公益社団法人全日本不動産協会 神奈川県本部

ユーミーらいふ小田原店(株)ユーミーネット西湘

神奈川県小田原市栄町1丁目14-4小田原証券ビル1階
TEL:0465-21-6767 FAX:0465-24-3800
E-mail: odawara-shop@you-me-life-gr.jp
URL: http://www.shonanchintai.com/



携帯サイトから物件詳細を閲覧できます！

取引態様	手数料負担の割合	貸主	借主
仲介先物	手数料配分の割合	元付	客付