

# FOR RENT

| 賃料      | 管理費等   |
|---------|--------|
| 82,000円 | 7,000円 |

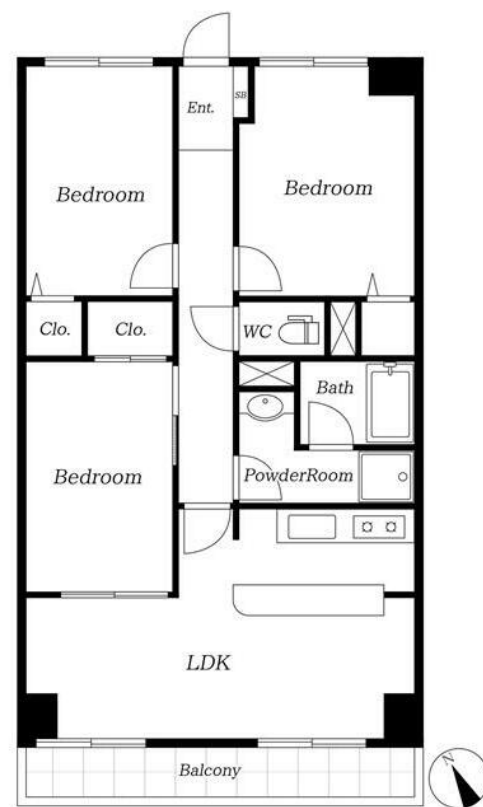
## 東海道本線（東日本） 鴨宮（神奈川）駅徒歩5分

防犯カメラ

【外観】



【間取り図】



図面と現況が異なる場合は現況が優先となります。

間取りの「S」はサービスルーム(納戸)です。

| 間取り      | 3LDK                                                                                                                                                   |      |    |
|----------|--------------------------------------------------------------------------------------------------------------------------------------------------------|------|----|
| 敷金       | 1ヶ月                                                                                                                                                    | 礼金   | 無  |
| 敷引 / 償却金 | -                                                                                                                                                      | 保証金  | 無  |
| 物件種別     | マンション                                                                                                                                                  |      |    |
| 建物名・部屋番号 | ブレエステート長田                                                                                                                                              |      |    |
| 物件所在地    | 神奈川県小田原市南鴨宮 2 丁目                                                                                                                                       |      |    |
| 交通       | 東海道本線（東日本） 鴨宮（神奈川）駅 徒歩5分<br>伊豆箱根鉄道大雄山線 井細田駅 徒歩34分                                                                                                      |      |    |
| 間取詳細     |                                                                                                                                                        |      |    |
| 構造・規模    | 鉄骨鉄筋コンクリート 6階建 1階                                                                                                                                      |      |    |
| 専有面積     | 68.25㎡                                                                                                                                                 | 向き   | 南西 |
| 築年月      | 1998年4月                                                                                                                                                | 契約期間 | 2年 |
| 損害保険     | 有 20,000円 24ヶ月                                                                                                                                         | 入居時期 | 即時 |
| 駐車場      | 有(敷地内) 6600円/月 ~ 駐輪場                                                                                                                                   |      |    |
| 設備       | 2 口コンロ,エアコン,カウンターキッチン,ガスキッチン,ガスコンロ設置済,グリル,クローゼット,シス                                                                                                    |      |    |
| その他費用    | [一時金] 鍵交換代等(任意): 33,000円 消毒代(任意): 16,500円 くらしーど 2 4 : 16,500円<br>契約事務手数料: 11,000円<br>[備考] 退去時ハウスクリーニング費用、退去時に支払有り。外国籍・留学生/事務所・SOHO利用:(敷金+1ヶ月) その他条件有り。 |      |    |
| 入居諸条件    | ペット不可 事務所相談 楽器等の使用不可 二人可                                                                                                                               |      |    |
| 保証会社     | 必須 エルスサポート(株) 初回料率 5 0 %、別途毎月保証料 1 0 0 0 円、引落手数料 3 3 0 円                                                                                               |      |    |
| 備考       | 告知事項有(共用部階段で事故死)                                                                                                                                       |      |    |

情報更新日2026年1月23日

No.C0002369462

お問合せ先



神奈川県知事(1)第32293号  
公益社団法人全日本不動産協会 神奈川県本部

**ユーミーらいふ小田原店(株)ユーミーネット西湘**

神奈川県小田原市栄町 1 丁目14-4小田原証券ビル1階  
TEL:0465-21-6767 FAX:0465-24-3800  
E-mail: odawara-shop@you-me-life-gr.jp  
URL: http://www.shonanchintai.com/



携帯サイトから物件詳細を閲覧できます！

| 取引態様 | 手数料負担の割合 | 貸主 | 0% | 借主 | 100% |
|------|----------|----|----|----|------|
| 仲介先物 | 手数料配分の割合 | 元付 | 0% | 客付 | 100% |