

FOR RENT

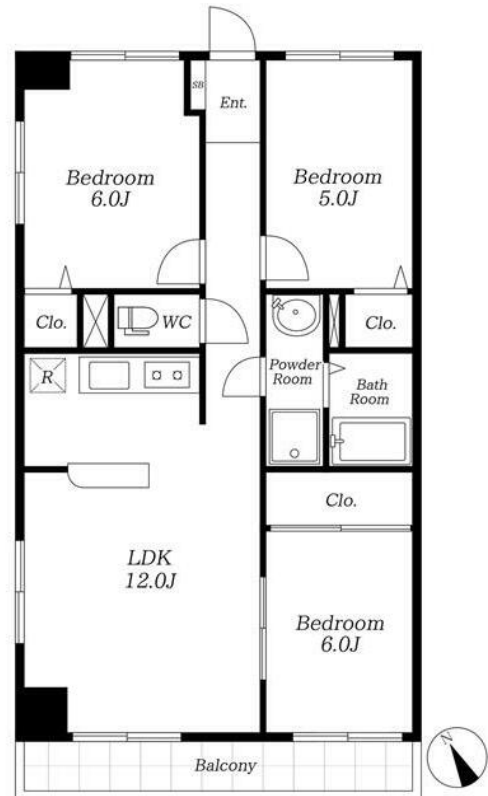
賃料	管理費等
85,000円	7,000円

2F以上,南面バルコニー,防犯カメラ

【外観】



【間取り図】



図面と現況が異なる場合は現況が優先となります。

間取りの「S」はサービスルーム(納戸)です。

間取り	3LDK		
敷金	1ヶ月	礼金	無
敷引/償却金	-	保証金	無
物件種別	マンション		
建物名・部屋番号			
物件所在地	神奈川県小田原市南鴨宮2丁目		
交通	東海道本線(東日本) 鴨宮(神奈川)駅 徒歩5分 伊豆箱根鉄道大雄山線 井細田駅 徒歩35分		
間取詳細			
構造・規模	鉄骨鉄筋コンクリート6階建3階		
専有面積	68.25㎡	向き	南西
築年月	1998年4月	契約期間	2年
損害保険	有 20,000円 24ヶ月	入居時期	2025年12月下旬
駐車場	有(敷地内) 6600円/月 ~ 駐輪場		
設備	2口コンロ,ガスコンロ設置済,グリル,クローゼット,クローゼット3ヶ所,システムキッチン,シャワー,		
その他費用	[一時金] 鍵交換代等: 33,000円 消毒代(税込): 16,500円 くらしーど24(税込): 16,500円 契約事務手数料(税込): 11,000円		
入居諸条件	ペット不可		
保証会社	必須 エルスサポート(株) 初回料率50%、別途毎月保証料1000円、引落手数料330円(税込)		
備考			

情報更新日2025年11月24日

No.C0002406167



神奈川知事(1)第32293号
公益社団法人全日本不動産協会 神奈川県本部
ユーミーらいふ小田原店(株)ユーミーネット西湘
神奈川県小田原市栄町1丁目14-4小田原証券ビル1階
TEL:0465-21-6767 FAX:0465-24-3800
E-mail: odawara-shop@you-me-life-gr.jp
URL: http://www.shonanchintai.com/



携帯サイトから物件詳細を閲覧できます!

取引態様	手数料負担の割合	貸主	0%	借主	100%
仲介先物	手数料配分の割合	元付	0%	客付	100%