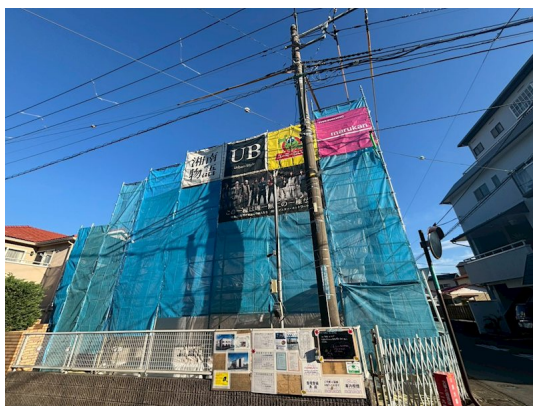


賃料	管理費等
70,000円	3,000円

駅まで平坦 駅前 閑静な住宅街 平坦地 セキュリティ有り 角住戸 通風良好

【外観】



【間取り図】



間取り	1LDK		
敷金	無	礼金	1ヶ月
敷引 / 償却金	-	保証金	-
物件種別	アパート		
建物名・部屋番号	南鴨宮2丁目新築アパート 103号室		
物件所在地	神奈川県小田原市南鴨宮 2丁目29-50		
交通	東海道本線(東日本) 鴨宮(神奈川)駅 徒歩5分 小田急線 小田原駅 徒歩37分		
間取詳細			
構造・規模	木造 2階建 1階		
専有面積	33.74㎡	向き	南
築年月	2025年1月	契約期間	2年
損害保険		入居時期	2026年3月15日
駐車場	有(敷地内) 6600円/月 ~ 1台駐車可		
設備	敷地内ゴミ置き場 宅配BOX システムキッチン ガスコンロ設置済 2口コンロ バス・トイレ別		
その他費用	[月次費用] 安心サービス : 3,300円 自治会費 : 300円		
入居諸条件	ペット不可 二人可 単身可		
保証会社	可 初回保証料:総賃料50% 月額保証料:総賃料1.5%		
備考			

図面と現況が異なる場合は現況が優先となります。

間取りの「S」はサービスルーム(納戸)です。

情報更新日2026年1月4日

No.C0002407065

お問合せ先



神奈川県知事(1)第32293号
公益社団法人全日本不動産協会 神奈川県本部

ユーミーらいふ小田原店(株)ユーミーネット西湘

神奈川県小田原市栄町1丁目14-4小田原証券ビル1階
TEL:0465-21-6767 FAX:0465-24-3800
E-mail: odawara-shop@you-me-life-gr.jp
URL: http://www.shonanchintai.com/



携帯サイトから物件詳細を閲覧できます！

取引態様	手数料負担の割合	貸主	0%	借主	100%
仲介元付(専任)	手数料配分の割合	元付	0%	客付	100%