

# FOR RENT

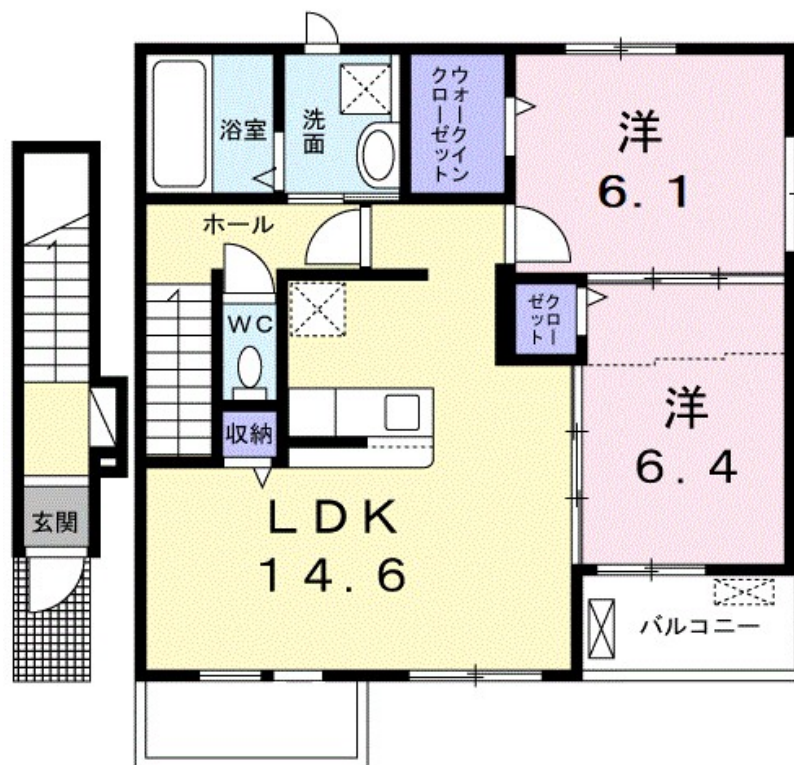
賃料	管理費等
88,000円	4,100円

防犯カメラ 2 F 以上 角住戸

【外観】



【間取り図】



間取り	2LDK		
敷金	無	礼金	2ヶ月
敷引 / 償却金	-	保証金	-
物件種別	アパート		
建物名・部屋番号	ジェルメ 小田原 208号室		
物件所在地	神奈川県小田原市飯泉 9 8 4 - 1		
交通	東海道本線（東日本） 鴨宮（神奈川）駅 徒歩18分		
間取詳細	洋室(6.4畳) 洋室(6.1畳) LDK(14.6畳)		
構造・規模	鉄骨 2階建 2階		
専有面積	63.67㎡	向き	南東
築年月	2023年4月	契約期間	2年
損害保険	有	入居時期	2026年3月中旬
駐車場	有(敷地内) 5500円/月 ~ 駐輪場 バイク置き場		
設備	宅配BOX システムキッチン カウンターキッチン ガスコンロ設置済 3口以上コンロ バス・トイレ別		
その他費用	[一時金] クリーニング費用：90,000円		
入居諸条件	ペット相談 二人可		
保証会社	必須 ハウスリース株式会社：契約時保証委託料：2.2万/月額保証委託料：賃料総額の2.2%又は5.5%		
備考			

図面と現況が異なる場合は現況が優先となります。

間取りの「S」はサービスルーム(納戸)です。

情報更新日2025年12月6日

No.C0002416178

お問合せ先



神奈川県知事（１）第32293号  
公益社団法人全日本不動産協会 神奈川県本部

ユーミーらいふ小田原店(株)ユーミーネット西湘

神奈川県小田原市栄町 1 丁目14-4小田原証券ビル1階  
TEL:0465-21-6767 FAX:0465-24-3800  
E-mail : odawara-shop@you-me-life-gr.jp  
URL : http://www.shonanchintai.com/



携帯サイトから物件詳細を閲覧できます！

取引態様	手数料 負担の割合	貸主	0%	借主	100%
仲介先物	手数料 配分の割合	元付	0%	客付	100%