

FOR RENT

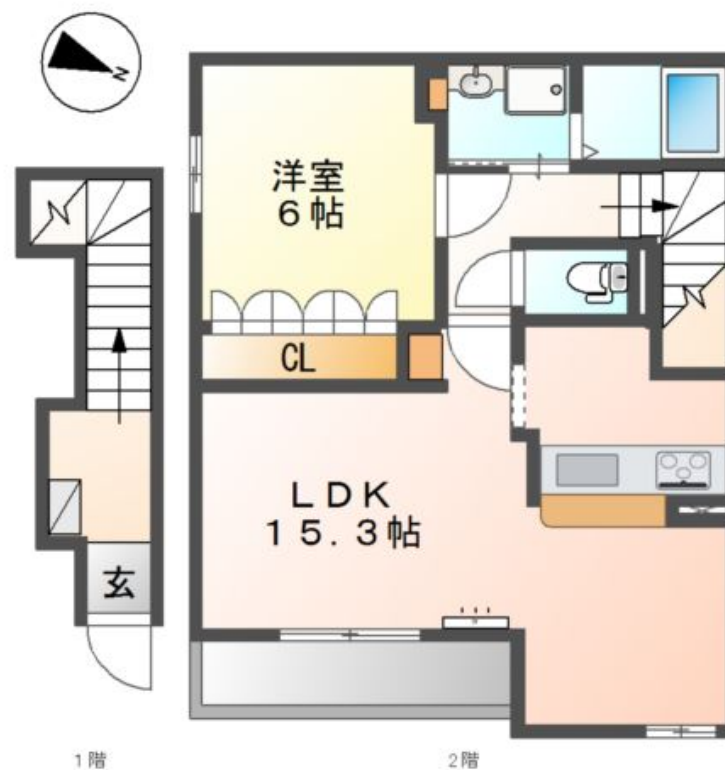
賃料	管理費等
69,000円	3,200円

2 F 以上,角住戸,耐震構造

【外観】



【間取り図】



間取り	1LDK		
敷金	1ヶ月	礼金	無
敷引 / 償却金	-	保証金	無
物件種別	アパート		
建物名・部屋番号	グリーンリーフ		
物件所在地	神奈川県小田原市飯泉		
交通	東海道本線(東日本) 鴨宮(神奈川)駅 バス12分 北飯泉 バス停徒歩5分		
間取詳細	洋室(6畳) LDK(15.3畳)		
構造・規模	鉄骨 2階建 2階		
専有面積	53.22㎡	向き	東
築年月	2010年5月	契約期間	2年
損害保険		入居時期	2026年1月下旬
駐車場	有(敷地内) 5500円/月 ~ null駐車可 駐輪場		
設備	B S, I Hクッキングヒーター, T Vインターホン, エアコン, カウンターキッチン, システムキッチン, シャ		
その他費用	[一時金] 消毒施工料(当社扱)(入居時のみ): 17,050円		
入居諸条件	ペット相談 高齢者希望		
保証会社	必須 保証人代行サービス保証料・家賃集金サービス手数料: 10,000円/入居時、以降は月額賃料の1%/毎月(入居期間中)、他プラン有		
備考	小型犬と暮らせる1LDKアパート。こちらの部屋はネット契約可能物件、契約時にご来店不要です。またご入居に合わせて提携引越し業者のご紹介、家具・家電のレンタルサービスも充実しています。		

図面と現況が異なる場合は現況が優先となります。

間取りの「S」はサービスルーム(納戸)です。

情報更新日2026年1月28日

No.C0002418682

お問合せ先



神奈川県知事(1)第32293号
公益社団法人全日本不動産協会 神奈川県本部

ユーミーらいふ小田原店(株)ユーミーネット西湘

神奈川県小田原市栄町1丁目14-4小田原証券ビル1階
TEL:0465-21-6767 FAX:0465-24-3800
E-mail: odawara-shop@you-me-life-gr.jp
URL: http://www.shonanchintai.com/



携帯サイトから物件詳細を閲覧できます！

取引態様	手数料負担の割合	貸主	0%	借主	100%
仲介先物	手数料配分の割合	元付	0%	客付	100%