

FOR RENT

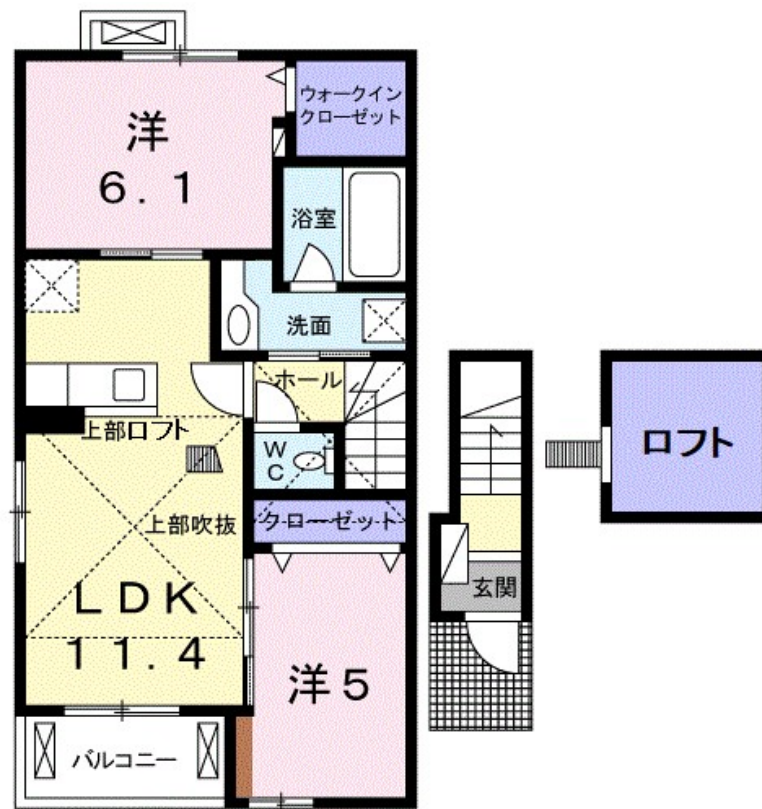
賃料	管理費等
71,000円	2,300円

耐震構造 2F以上 ロフト 角住戸

【外観】



【間取り図】



間取り	2LDK		
敷金	無	礼金	1ヶ月
敷引 / 償却金	-	保証金	-
物件種別	アパート		
建物名・部屋番号	ブリーゼT2 201号室		
物件所在地	神奈川県小田原市久野910-1		
交通	小田急線 足柄(神奈川)駅 徒歩19分 伊豆箱根鉄道大雄山線 穴部駅 徒歩25分		
間取詳細	洋室(5畳) 洋室(6.1畳) LDK(11.4畳)		
構造・規模	木造 2階建 2階		
専有面積	55.12㎡	向き	南
築年月	2015年11月	契約期間	2年
損害保険	有	入居時期	即時
駐車場	有(敷地内) 5500円/月 ~ 駐輪場		
設備	カウンターキッチン バス・トイレ別 オートバス 追い焚き風呂 浴室乾燥 風呂一坪以上 シャワー		
その他費用	[一時金] クリーニング費用: 70,000円		
入居諸条件	二人可		
保証会社	必須 ハウスリース株式会社: 契約時保証委託料: 2.2万/月額保証委託料: 賃料総額の2.2%又は5.5%		
備考			

図面と現況が異なる場合は現況が優先となります。

間取りの「S」はサービスルーム(納戸)です。

情報更新日2026年1月4日

No.C0002435887

お問合せ先



神奈川県知事(1)第32293号
公益社団法人全日本不動産協会 神奈川県本部

ユーミーらいふ小田原店(株)ユーミーネット西湘

神奈川県小田原市栄町1丁目14-4小田原証券ビル1階
TEL:0465-21-6767 FAX:0465-24-3800
E-mail: odawara-shop@you-me-life-gr.jp
URL: http://www.shonanchintai.com/



携帯サイトから物件詳細を閲覧できます！

取引態様	手数料負担の割合	貸主	0%	借主	100%
仲介先物	手数料配分の割合	元付	0%	客付	100%