

FOR RENT

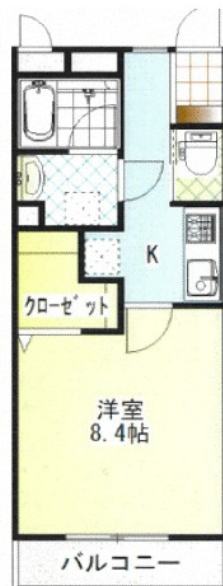
賃料	管理費等
60,000円	1,000円

2 F 以上,角住戸,閑静な住宅街

【外観】



【間取り図】



間取り	1K		
敷金	2ヶ月	礼金	1ヶ月
敷引 / 償却金	-	保証金	無
物件種別	アパート		
建物名・部屋番号	ジ・アパートメント荻窪 206号室		
物件所在地	神奈川県小田原市荻窪388		
交通	東海道本線(東日本) 小田原駅 徒歩11分 伊豆箱根鉄道大雄山線 緑町駅 徒歩10分		
間取詳細	洋室(8.4畳)		
構造・規模	木造 3階建 2階		
専有面積	30.91㎡	向き	南
築年月	2008年7月	契約期間	2年
損害保険	有 15,000円 24ヶ月	入居時期	即時
駐車場	有(敷地内) 7000円/月 ~ 駐輪場 バイク置き場		
設備	2口コンロ, C A T V, エアコン, クローゼット, シャワー, トイレ有, バス・トイレ別, バス有, 室内洗濯機		
その他費用	[一時金] 車庫証明: 2,200円 [備考] 賃貸保証: 加入要		
入居諸条件			
保証会社	必須 初回保証料: 家賃等合計の50%		
備考			

図面と現況が異なる場合は現況が優先となります。

間取りの「S」はサービスルーム(納戸)です。

情報更新日2026年1月18日

No.C0002451047

お問合せ先



神奈川県知事(1)第32293号
公益社団法人全日本不動産協会 神奈川県本部

ユーミーらいふ小田原店(株)ユーミーネット西湘

神奈川県小田原市栄町1丁目14-4小田原証券ビル1階
TEL:0465-21-6767 FAX:0465-24-3800
E-mail: odawara-shop@you-me-life-gr.jp
URL: http://www.shonanchintai.com/



携帯サイトから物件詳細を閲覧できます！

取引態様	手数料負担の割合	貸主	0%	借主	100%
仲介先物	手数料配分の割合	元付	0%	客付	100%