

FOR RENT

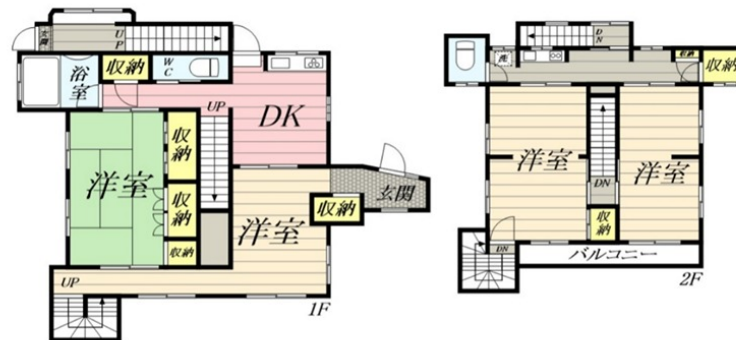
賃料	管理費等
120,000円	0円

2 F 以上, 2 面採光, 3 面採光, 全室 2 面採光, 閑静な住宅街

【外観】



【間取り図】



間取り	6DK		
敷金	1ヶ月	礼金	無
敷引 / 償却金	-	保証金	-
物件種別	戸建		
建物名・部屋番号	小田原市南町1丁目 貸家		
物件所在地	神奈川県小田原市南町1丁目8-1		
交通	箱根登山線 箱根板橋駅 徒歩11分 小田急線 小田原駅 徒歩18分		
間取詳細			
構造・規模	木造 2階建 1-2階		
専有面積	109.88㎡	向き	
築年月	1969年11月	契約期間	2年
損害保険	有 18,000円 24ヶ月	入居時期	即時
駐車場			
設備	エアコン, キッチンに窓, シャワー, トイレ2ヶ所, トイレ有, バス・トイレ別, バス有, 玄関収納, 洗面所独		
その他費用	[備考] 短期解約違約金有		
入居諸条件	ペット不可 事務所不可 楽器等の使用不可 二人可		
保証会社	必須 総賃料の50%		
備考	こちらの部屋はネット契約可能物件、契約時にご来店不要です。またご入居に合わせて 提携引っ越し業者のご紹介、家具・家電のレンタルサービスも充実しています。		

図面と現況が異なる場合は現況が優先となります。

間取りの「S」はサービスルーム(納戸)です。

情報更新日2026年1月19日

No.C0002452325

お問合せ先



神奈川県知事(1)第32293号
公益社団法人全日本不動産協会 神奈川県本部

ユーミーらいふ小田原店(株)ユーミーネット西湘

神奈川県小田原市栄町1丁目14-4小田原証券ビル1階
TEL:0465-21-6767 FAX:0465-24-3800
E-mail: odawara-shop@you-me-life-gr.jp
URL: http://www.shonanchintai.com/



携帯サイトから物件詳細を閲覧できます！

取引態様	手数料負担の割合	貸主	借主
仲介先物	手数料配分の割合	元付	客付