

# FOR RENT

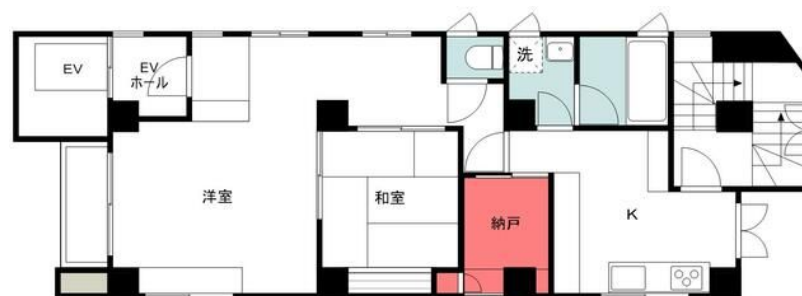
賃料	管理費等
120,000円	5,000円

2 F 以上, 2 面採光, 3 面採光, 角住戸, 最上階, 上階無し, 閑静な住宅街

【外観】



【間取り図】



間取り	2K		
敷金	1ヶ月	礼金	無
敷引 / 償却金	-	保証金	-
物件種別	マンション		
建物名・部屋番号	パリービル 5号室		
物件所在地	神奈川県小田原市栄町 1 丁目17-32		
交通	伊豆箱根鉄道大雄山線 小田原駅 徒歩7分 東海道本線(東日本) 小田原駅 徒歩7分		
間取詳細	和室(4.5畳) 洋室(12畳) K(4畳)		
構造・規模	鉄骨鉄筋コンクリート 5階建 5階		
専有面積	65.59㎡	向き	南
築年月	1988年9月	契約期間	2年
損害保険	有	入居時期	即時
駐車場			
設備	3口以上コンロ, エアコン, キッチンに窓, シャワー, シューズボックス, トイレ有, バス・トイレ別, バス有		
その他費用	[月次費用] ユーミー安心サービス : 3,300円 [備考] 更新事務手数料: 0.25ヶ月		
入居諸条件	事務所可 二人可 高齢者相談 法人可		
保証会社	必須 初回: 総賃料の100%、総賃料の2%/月、15,000円/2年		
備考			

図面と現況が異なる場合は現況が優先となります。

間取りの「S」はサービスルーム(納戸)です。

情報更新日2026年7月3日

No.C0002478665

お問合せ先



神奈川県知事(1)第32293号  
公益社団法人全日本不動産協会 神奈川県本部

**ユーミーらいふ小田原店(株)ユーミーネット西湘**

神奈川県小田原市栄町 1 丁目14-4小田原証券ビル1階  
TEL:0465-21-6767 FAX:0465-24-3800  
E-mail: odawara-shop@you-me-life-gr.jp  
URL: http://www.shonanchintai.com/



携帯サイトから物件詳細を閲覧できます!

取引態様	手数料負担の割合	貸主	借主
仲介先物	手数料配分の割合	元付	客付