

FOR RENT

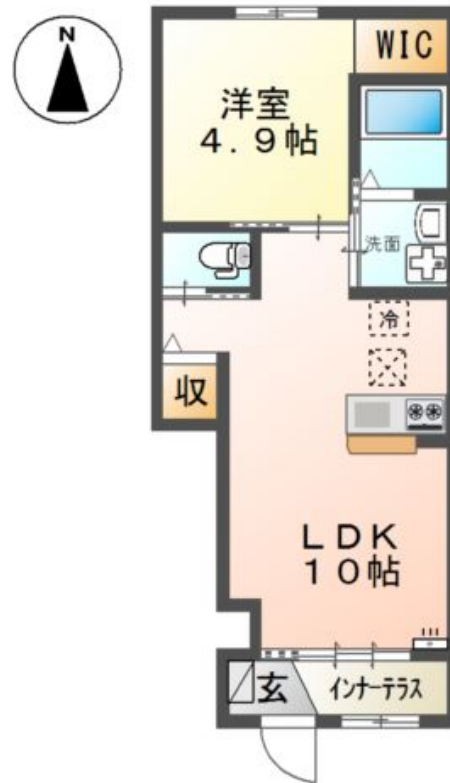
賃料	管理費等
72,000円	4,000円

耐震構造,バリアフリー

【外観】



【間取り図】



間取り	1LDK		
敷金	1ヶ月	礼金	無
敷引 / 償却金	-	保証金	無
物件種別	アパート		
建物名・部屋番号	H O P E 荻窪		
物件所在地	神奈川県小田原市荻窪		
交通	東海道本線（東日本） 小田原駅 徒歩12分 伊豆箱根鉄道大雄山線 井細田駅 徒歩17分		
間取詳細	LDK(10畳) 洋室(4.9畳)		
構造・規模	木造 2階建 1階		
専有面積	36.57㎡	向き	南
築年月	2019年10月	契約期間	2年
損害保険		入居時期	2026年4月上旬
駐車場	有(敷地内) 6600円/月 ~ null駐車可 駐輪場		
設備	B S,ネット使用料不要,トイレ有,T Vインターホン,システムキッチン,カウンターキッチン,ガスコンロ		
その他費用	[一時金] 消毒施工料(当社扱)(入居時のみ) : 17,050円 [月次費用] バイク駐輪代 : 1台(1ヵ月) : 1,100円		
入居諸条件	高齢者希望		
保証会社	必須 保証人代行サービス保証料・家賃集金サービス手数料 : 10,000円/入居時、以降は月額賃料の1%/毎月(入居期間中)、他プラン有		
備考	ハウスクリーニング費用 : 55000円 (退去時) 更新料 : 2年毎新賃料1ヵ月 法人契約諸条件要確認		

図面と現況が異なる場合は現況が優先となります。

間取りの「S」はサービスルーム(納戸)です。

情報更新日2026年2月14日

No.C0002479019

お問合せ先



神奈川県知事(1)第32293号
公益社団法人全日本不動産協会 神奈川県本部

ユーミーらいふ小田原店(株)ユーミーネット西湘

神奈川県小田原市栄町1丁目14-4小田原証券ビル1階
TEL:0465-21-6767 FAX:0465-24-3800
E-mail : odawara-shop@you-me-life-gr.jp
URL : http://www.shonanchintai.com/



携帯サイトから物件詳細を閲覧できます！

取引態様	手数料負担の割合	貸主	0%	借主	100%
仲介先物	手数料配分の割合	元付	0%	客付	100%