

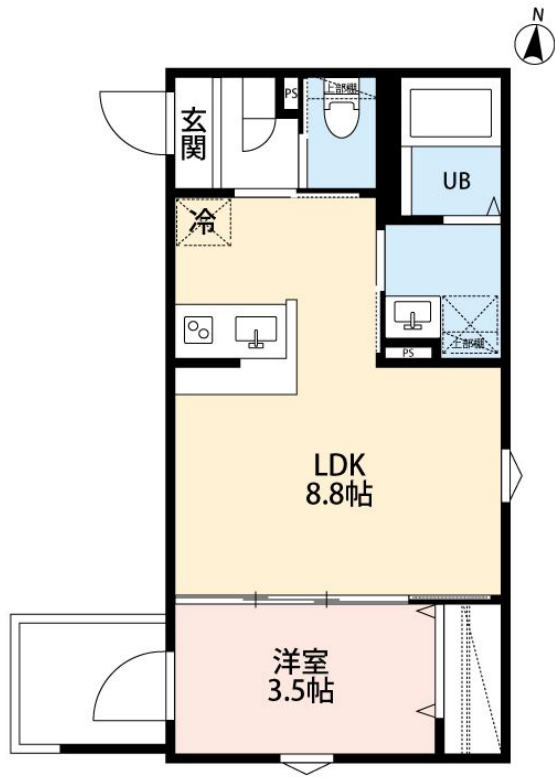
| | |
|---------|--------|
| 賃料 | 管理費等 |
| 84,000円 | 3,000円 |

2F以上,オートロック,オートロック,角住戸,最上階,上階無し,デザイナーズ,閑静な住宅街,防犯カメラ

【外観】



【間取り図】



| | | | |
|----------|--|------|-----------|
| 間取り | 1LDK | | |
| 敷金 | 無 | 礼金 | 無 |
| 敷引/償却金 | - | 保証金 | - |
| 物件種別 | アパート | | |
| 建物名・部屋番号 | Breeze Bay 湘南 303号室 | | |
| 物件所在地 | 神奈川県平塚市桃浜町2-0 | | |
| 交通 | 東海道本線(東日本) 平塚駅 徒歩9分 | | |
| 間取詳細 | LDK(8.8畳) 洋室(3.5畳) | | |
| 構造・規模 | 木造 3階建 3階 | | |
| 専有面積 | 29.14㎡ | 向き | 西 |
| 築年月 | 2026年5月 | 契約期間 | 2年 |
| 損害保険 | 有 | 入居時期 | 2026年6月上旬 |
| 駐車場 | | | |
| 設備 | 24時間換気システム, 2口コンロ, TVインターホン, インターホン, エアコン, カウンターキッチン, ガス | | |
| その他費用 | <small> [一時金] クリーニング費用 解約時請求: 55,000円 入居者アプリ設定費: 22,000円 [月次費用] 町会費: 286円 ルームサポートサービス: 2,700円 [備考] 退去時原状回復費... 故意・過失による損耗等がある場合、実費負担支払い委託手数料... 月額賃料(その他費用含む) × 2% 決済時不要 11日以降の契約開始の場合は+翌月分賃料が必要 その他特約有 </small> | | |
| 入居諸条件 | 高齢者相談 | | |
| 保証会社 | 必須 利用必須【東京】総賃料の100%(支払手数料2%) | | |
| 備考 | | | |

図面と現況が異なる場合は現況が優先となります。

間取りの「S」はサービスルーム(納戸)です。

情報更新日2026年5月1日

No.C0002511828



神奈川県知事(1)第32293号
 公益社団法人全日本不動産協会 神奈川県本部
ユーミーらいふ小田原店(株)ユーミーネット西湘
 神奈川県小田原市栄町1丁目14-4小田原証券ビル1階
 TEL:0465-21-6767 FAX:0465-24-3800
 E-mail: odawara-shop@you-me-life-gr.jp
 URL: http://www.shonanchintai.com/



携帯サイトから物件詳細を閲覧できます!

| | | | |
|------|----------|----|----|
| 取引態様 | 手数料負担の割合 | 貸主 | 借主 |
| 仲介先物 | 手数料配分の割合 | 元付 | 客付 |