

# FOR RENT

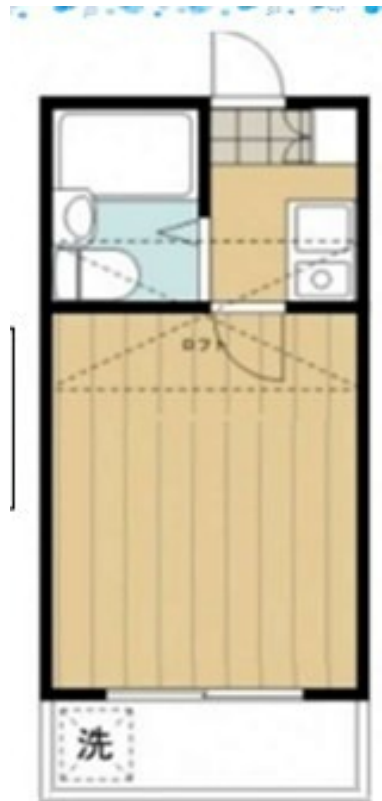
賃料	管理費等
35,000円	3,000円

2F以上,ロフト,最上階,上階無し,閑静な住宅街

【外観】



【間取り図】



間取り	1K		
敷金	無	礼金	1ヶ月
敷引/償却金	-	保証金	-
物件種別	アパート		
建物名・部屋番号	サンパレス横浜 206号室		
物件所在地	神奈川県平塚市横浜町27-1		
交通	東海道本線(東日本) 平塚駅 徒歩10分		
間取詳細			
構造・規模	木造 2階建 2階		
専有面積	14.64㎡	向き	北西
築年月	1987年3月	契約期間	2年
損害保険	有	入居時期	2026年3月下旬
駐車場			
設備	IHクッキングヒーター,TVインターホン,インターホン,エアコン,ガス給湯,シャワー,シューズボックス		
その他費用	[一時金] 契約事務手数料:11,000円 鍵交換費用:27,500円 更新時・事務手数料:11,000円 [月次費用] くらしーど24:1,100円 [備考] ・ルーム&エアコンクリーニング費用 賃借人負担(退去時精算)・SOHO相談(保証金償却1ヶ月・短期解約違約金)		
入居諸条件	二人可 高齢者相談 法人可 ルームシェア可		
保証会社	必須 初回保証料 総賃料100% (最低保証料/40,000) 年間保証料/15,000・火災保険		
備考			

図面と現況が異なる場合は現況が優先となります。

間取りの「S」はサービスルーム(納戸)です。

情報更新日2026年5月15日

No.C0002511928

お問合せ先



神奈川県知事(1)第32293号  
公益社団法人全日本不動産協会 神奈川県本部

**ユーミーらいふ小田原店(株)ユーミーネット西湘**

神奈川県小田原市栄町1丁目14-4小田原証券ビル1階  
TEL:0465-21-6767 FAX:0465-24-3800  
E-mail: odawara-shop@you-me-life-gr.jp  
URL: http://www.shonanchintai.com/



携帯サイトから物件詳細を閲覧できます!

取引態様	手数料負担の割合	貸主	借主
仲介先物	手数料配分の割合	元付	客付