

FOR RENT

賃料	管理費等
35,000円	0円

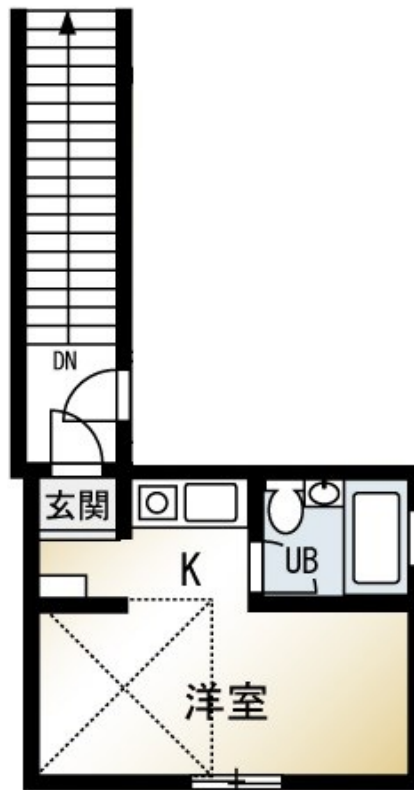
1Kアパートの最上階です。こちらの部屋はネット

2F以上,ロフト,最上階,上階無し,駅まで平坦,始発駅,緑豊かな住宅地,整備された歩道

【外観】



【間取り図】



図面と現況が異なる場合は現況が優先となります。

間取りの「S」はサービスルーム(納戸)です。

間取り	1K		
敷金	無	礼金	無
敷引/償却金	-	保証金	-
物件種別	アパート		
建物名・部屋番号	第2渡邊ハイツ 201号室		
物件所在地	神奈川県平塚市浅間町6-24		
交通	東海道本線(東日本) 平塚駅 徒歩12分		
間取詳細			
構造・規模	木造 2階建 2階		
専有面積	13.81㎡	向き	西
築年月	1990年5月	契約期間	2年
損害保険	有	入居時期	相談
駐車場	無		
設備	IHクッキングヒーター,TVインターホン,エアコン,シャワー,シューズボックス,バストイレ同室,フロ		
その他費用	[一時金] 鍵交換代: 22,000円 [月次費用] 安心サービス: 3,300円		
入居諸条件	ペット不可		
保証会社	必須 初回保証委託料: 総賃料の60% 最低保証額 35,000円 月額保証料: 825円		
備考	1Kアパートの最上階です。こちらの部屋はネット契約可能物件、契約時にご来店不要です。またご入居に合わせて提携引っ越し業者のご紹介、家具・家電のレンタルサービスも充実しています。		

情報更新日2026年5月15日

No.C0002514081

お問合せ先



神奈川県知事(1)第32293号
公益社団法人全日本不動産協会 神奈川県本部

ユーミーらいふ小田原店(株)ユーミーネット西湘

神奈川県小田原市栄町1丁目14-4小田原証券ビル1階
TEL:0465-21-6767 FAX:0465-24-3800
E-mail: odawara-shop@you-me-life-gr.jp
URL: http://www.shonanchintai.com/



携帯サイトから物件詳細を閲覧できます!

取引態様	手数料負担の割合	貸主	借主
仲介元付(専任)	手数料配分の割合	元付	客付