

FOR RENT

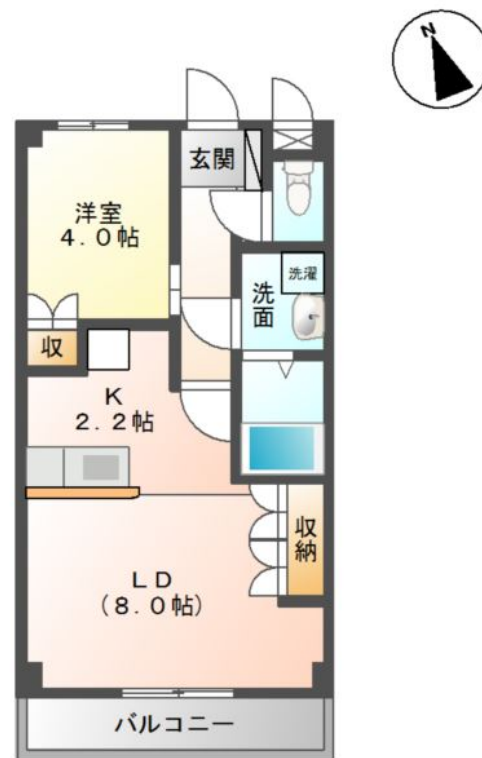
賃料	管理費等
60,000円	5,500円

2F以上

【外観】



【間取り図】



図面と現況が異なる場合は現況が優先となります。

間取りの「S」はサービスルーム(納戸)です。

間取り	1LDK		
敷金	1ヶ月	礼金	無
敷引/償却金	-	保証金	無
物件種別	マンション		
建物名・部屋番号	ヴィアーレ・ガーナ		
物件所在地	神奈川県小田原市蓮正寺		
交通	小田急線 螢田駅 徒歩3分 小田急線 富水駅 徒歩15分		
間取詳細	LDK(10.2畳) 洋室(4畳)		
構造・規模	鉄骨 4階建 4階		
専有面積	33.05㎡	向き	南西
築年月	2008年10月	契約期間	2年
損害保険		入居時期	即時
駐車場	有(敷地内) 5500円/月 ~ null駐車可 駐輪場		
設備	BS, CATV, トイレ有, TVインターホン, システムキッチン, カウンターキッチン, ガスコンロ設置済,		
その他費用	[一時金] 消毒施工料(当社扱)(入居時のみ) : 17,050円		
入居諸条件			
保証会社	必須 保証人代行サービス保証料・家賃集金サービス手数料 : 10,000円/入居時、以降は月額賃料の1%/毎月(入居期間中)、他プラン有		
備考	法人契約諸条件要確認 更新料 : 2年毎新賃料1ヵ月 ハウスクリーニング代 55000円 (退去時) 保険加入義務有		

情報更新日2026年6月30日

No.C0002522535

お問合せ先



神奈川県知事(1)第32293号
公益社団法人全日本不動産協会 神奈川県本部

ユーミーらいふ小田原店(株)ユーミーネット西湘

神奈川県小田原市栄町1丁目14-4小田原証券ビル1階
TEL:0465-21-6767 FAX:0465-24-3800
E-mail : odawara-shop@you-me-life-gr.jp
URL : http://www.shonanchintai.com/



携帯サイトから物件詳細を閲覧できます!

取引態様	手数料負担の割合	貸主	0%	借主	100%
仲介先物	手数料配分の割合	元付	0%	客付	100%