

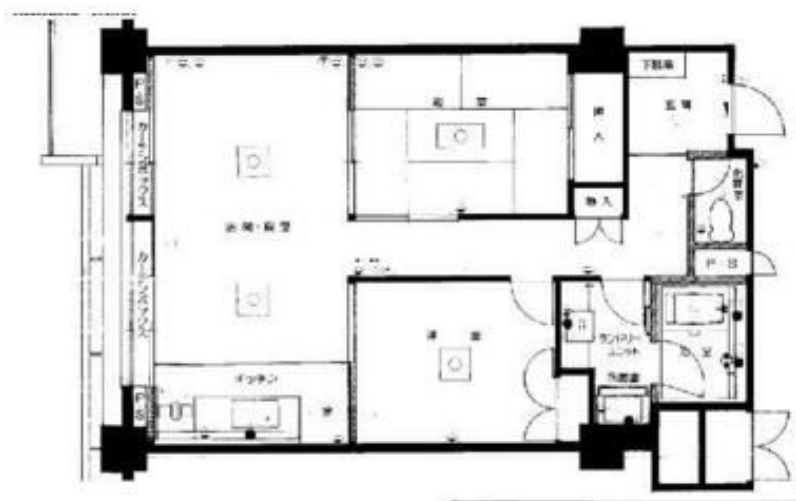
FOR RENT

賃料	管理費等
98,000円	0円

2 F 以上

【外観】

【間取り図】



図面と現況が異なる場合は現況が優先となります。

間取りの「S」はサービスルーム(納戸)です。

間取り	2LDK		
敷金	2ヶ月	礼金	1ヶ月
敷引/償却金	-	保証金	-
物件種別	マンション		
建物名・部屋番号			
物件所在地	神奈川県足柄下郡箱根町小涌谷		
交通	箱根登山線 小涌谷駅 徒歩12分 箱根登山線 彫刻の森駅 徒歩16分		
間取詳細			
構造・規模	鉄筋コンクリート 7階建 6階		
専有面積	62.07㎡	向き	西
築年月	1976年6月	契約期間	2年
損害保険	有	入居時期	即時
駐車場			
設備			
その他費用	[月次費用] 温泉使用料：9,350円 水道基本料：2,200円		
入居諸条件			
保証会社	必須 その他		
備考			

情報更新日2026年4月25日

No.C0002531585

お問合せ先



神奈川県知事(1)第32293号
公益社団法人全日本不動産協会 神奈川県本部

ユーミーらいふ小田原店(株)ユーミーネット西湘

神奈川県小田原市栄町1丁目14-4小田原証券ビル1階
TEL:0465-21-6767 FAX:0465-24-3800
E-mail: odawara-shop@you-me-life-gr.jp
URL: http://www.shonanchintai.com/



携帯サイトから物件詳細を閲覧できます!

取引態様	手数料負担の割合	貸主	借主
仲介先物	手数料配分の割合	元付	客付