

FOR RENT

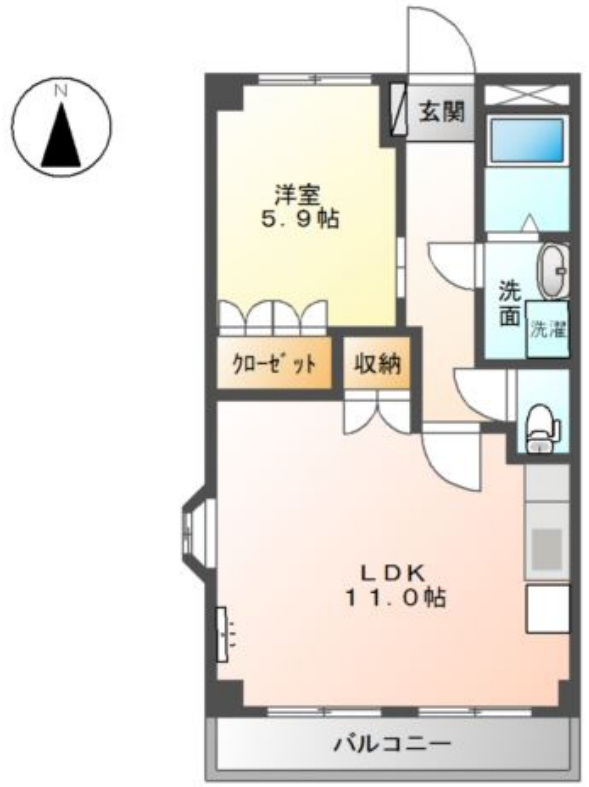
賃料	管理費等
69,000円	3,000円

2F以上,角住戸

【外観】



【間取り図】



間取り	1LDK		
敷金	1ヶ月	礼金	無
敷引/償却金	-	保証金	無
物件種別	マンション		
建物名・部屋番号	サンシャイン.B.江藤		
物件所在地	神奈川県小田原市中里		
交通	東海道本線(東日本) 鴨宮(神奈川)駅 徒歩8分		
間取詳細	LDK(11畳) 洋室(5.9畳)		
構造・規模	鉄骨 3階建 2階		
専有面積	39.66㎡	向き	南
築年月	2004年12月	契約期間	2年
損害保険		入居時期	2026年6月上旬
駐車場	有(敷地内) 5500円/月 ~ null 駐車可 駐輪場		
設備	B S, C A T V, T Vインターホン, エアコン, シャワー, シャワー付洗面台, トイレ有, バス・トイレ別, 温		
その他費用	[一時金] 消毒施工料(当社扱)(入居時のみ) : 17,050円		
入居諸条件	高齢者希望		
保証会社	必須 保証人代行サービス保証料・家賃集金サービス手数料 : 10,000円/入居時、以降は月額賃料の1%/毎月(入居期間中)、他プラン有		
備考	東海道本線 鴨宮駅より徒歩8分。こちらの部屋はネット契約可能物件、契約時にご来店不要です。またご入居に合わせて提携引越し業者のご紹介、家具・家電のレンタルサービスも充実しています。		

図面と現況が異なる場合は現況が優先となります。

間取りの「S」はサービスルーム(納戸)です。

情報更新日2026年4月17日

No.C0002544695



神奈川知事(1)第32293号
 公益社団法人全日本不動産協会 神奈川本部
ユーミーらいふ小田原店(株)ユーミーネット西湘
 神奈川県小田原市栄町1丁目14-4小田原証券ビル1階
 TEL:0465-21-6767 FAX:0465-24-3800
 E-mail: odawara-shop@you-me-life-gr.jp
 URL: http://www.shonanchintai.com/



携帯サイトから物件詳細を閲覧できます!

取引態様	手数料負担の割合	貸主	0%	借主	100%
仲介先物	手数料配分の割合	元付	0%	客付	100%