

FOR RENT

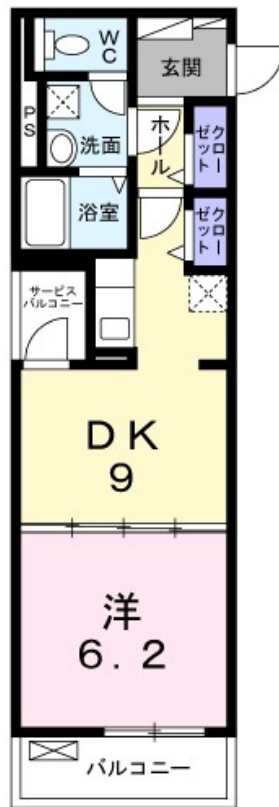
賃料	管理費等
85,500円	5,800円

防犯カメラ 2F以上 オートロック 角住戸

【外観】



【間取り図】



間取り	1DK		
敷金	無	礼金	12.83万円
敷引/償却金	-	保証金	-
物件種別	マンション		
建物名・部屋番号	リズミン 404号室		
物件所在地	神奈川県小田原市浜町2丁目1番35号		
交通	東海道本線(東日本) 小田原駅 徒歩11分 東海道・山陽新幹線 小田原駅 徒歩11分		
間取詳細	洋室(6.2畳) DK(9畳)		
構造・規模	鉄筋コンクリート 5階建 4階		
専有面積	38.07㎡	向き	南
築年月	2021年1月	契約期間	2年
損害保険	有	入居時期	2026年5月中旬
駐車場	有(敷地内) 12100円/月 ~ 駐輪場		
設備	エレベーター 宅配BOX システムキッチン ガスコンロ設置済 2口コンロ パス・トイレ別 オートバス		
その他費用	[一時金] クリーニング費用: 50,000円		
入居諸条件			
保証会社	必須 ハウスリーブ株式会社: 契約時保証委託料: 2.2万/月額保証委託料: 賃料総額の2.2%又は5.5%		
備考			

図面と現況が異なる場合は現況が優先となります。

間取りの「S」はサービスルーム(納戸)です。

情報更新日2026年4月18日

No.C0002547145

お問合せ先



神奈川県知事(1)第32293号
公益社団法人全日本不動産協会 神奈川県本部

ユーミーらいふ小田原店(株)ユーミーネット西湘

神奈川県小田原市栄町1丁目14-4小田原証券ビル1階
TEL:0465-21-6767 FAX:0465-24-3800
E-mail: odawara-shop@you-me-life-gr.jp
URL: http://www.shonanchintai.com/



携帯サイトから物件詳細を閲覧できます!

取引態様	手数料負担の割合	貸主	0%	借主	100%
仲介先物	手数料配分の割合	元付	0%	客付	100%