

賃料	管理費等
110,000円	10,000円

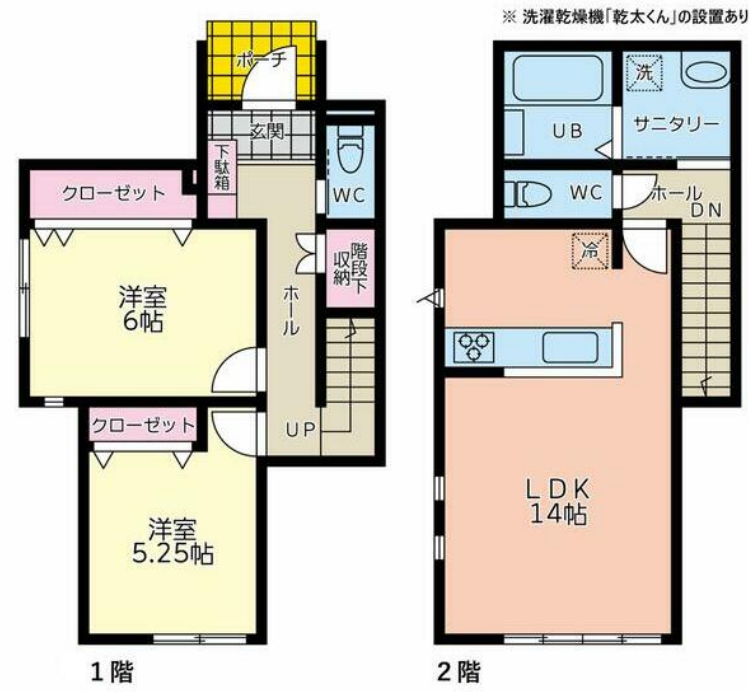
間取り	2LDK		
敷金	1ヶ月	礼金	1ヶ月
敷引/償却金	-	保証金	無
物件種別	テラスハウス		
建物名・部屋番号	新築 中里テラスハウス 1号室		
物件所在地	神奈川県小田原市中里0		
交通	東海道本線(東日本) 鴨宮(神奈川) 駅 徒歩19分 湘南新宿ライン 鴨宮(神奈川) 駅 徒歩19分		
間取詳細	洋室(6畳) 洋室(5.3畳) LDK(14畳)		
構造・規模	木造 2階建 1-2階		
専有面積	69.56㎡	向き	南
築年月	2026年5月	契約期間	2年
損害保険	有 18,000円 24ヶ月	入居時期	2026年5月下旬
駐車場	有(敷地内)		
設備	TVインターホン,エアコン,カウンターキッチン,ガスコンロ設置済,クローゼット,システムキッチン,シ		
その他費用			
入居諸条件	ペット不可 二人可 高齢者相談		
保証会社	必須 初回保証料: 60,000円 月額保証料: 900円(口座振替手数料を含む)		
備考			

角住戸

【外観】



【間取り図】



図面と現況が異なる場合は現況が優先となります。

間取りの「S」はサービスルーム(納戸)です。

情報更新日2026年4月18日

No.C0002547820



神奈川知事(1)第32293号
公益社団法人全日本不動産協会 神奈川本部
ユーミーらいふ小田原店(株)ユーミーネット西湘
神奈川県小田原市栄町1丁目14-4小田原証券ビル1階
TEL:0465-21-6767 FAX:0465-24-3800
E-mail: odawara-shop@you-me-life-gr.jp
URL: http://www.shonanchintai.com/



携帯サイトから物件詳細を閲覧できます!

取引態様	手数料負担の割合	貸主	0%	借主	100%
仲介先物	手数料配分の割合	元付	0%	客付	100%