

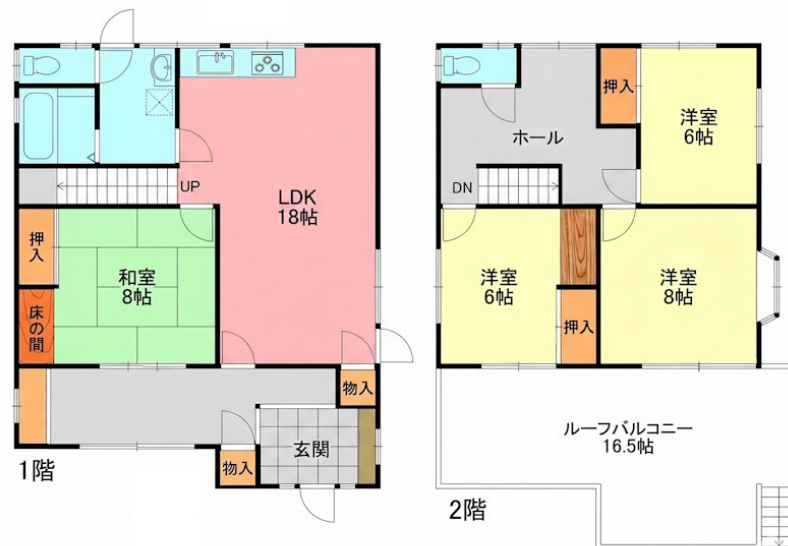
FOR RENT

賃料	管理費等
120,000円	0円

2F以上,2面採光,ダブルロック,ワイドバルコニー,最上階,上階無し

【外観】

【間取り図】



間取り	4LDK		
敷金	2ヶ月	礼金	1ヶ月
敷引/償却金	無	保証金	無
物件種別	戸建		
建物名・部屋番号	中村原戸建		
物件所在地	神奈川県小田原市中村原701番8		
交通	東海道本線(東日本) 二宮駅 バス7分 鐘藪 バス停徒歩2分		
間取詳細	和室(8畳) LDK(18畳) 洋室(8畳) 洋室(6畳) 洋室(6畳)		
構造・規模	鉄筋コンクリート 2階建 階		
専有面積	130.83㎡	向き	南
築年月	1982年5月	契約期間	2年
損害保険	有 11,000円 24ヶ月	入居時期	即時
駐車場	無		
設備	3口以上コンロ,TVインターホン,インターホン,オートバス,キッチンに窓,システムキッチン,シャワー		
その他費用	[備考] ペット相談 小型犬可 猫可(2匹まで)		
入居諸条件	ペット相談 事務所可 楽器等の使用相談 二人可		
保証会社	必須 Casa保証。初回6万円。その後、1年毎に1万円の継続保証料がかかります。月額引落手数料		
備考			

図面と現況が異なる場合は現況が優先となります。

間取りの「S」はサービスルーム(納戸)です。

情報更新日2026年4月23日

No.C0002552760



神奈川県知事(1)第32293号
公益社団法人全日本不動産協会 神奈川県本部

ユーミーらいふ小田原店(株)ユーミーネット西湘

神奈川県小田原市栄町1丁目14-4小田原証券ビル1階
TEL:0465-21-6767 FAX:0465-24-3800
E-mail: odawara-shop@you-me-life-gr.jp
URL: http://www.shonanchintai.com/



携帯サイトから物件詳細を閲覧できます!

取引態様	手数料負担の割合	貸主	0%	借主	100%
仲介先物	手数料配分の割合	元付	0%	客付	100%