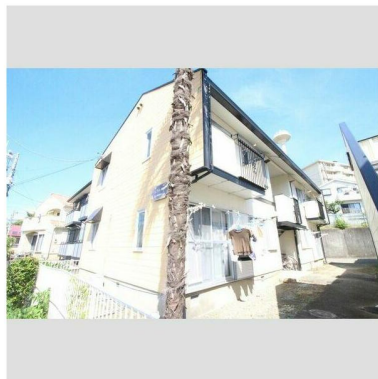


FOR RENT

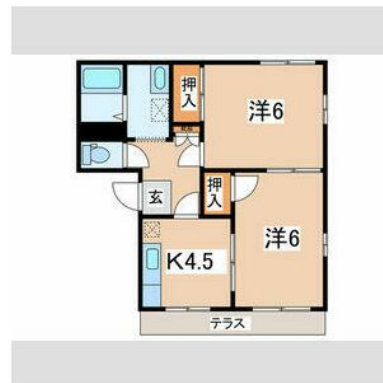
賃料	管理費等
52,000円	1,000円

間取り	2K		
敷金	5.2万円	礼金	無
敷引/償却金	-	保証金	無
物件種別	アパート		
建物名・部屋番号			
物件所在地	神奈川県中郡二宮町中里		
交通	東海道本線(東日本) 二宮駅 徒歩23分		
間取詳細	K(4.5畳) 洋室(6畳) 洋室(6畳)		
構造・規模	軽量鉄骨 2階建 1階		
専有面積	44.14㎡	向き	南東
築年月	1987年4月	契約期間	2年
損害保険	有	入居時期	即時
駐車場			
設備	シューズボックス,トイレ有,バス・トイレ別,フローリング,給湯,室内洗濯機置場,洗濯機置場,洗面台		
その他費用	[一時金] 鍵交換代:24,200円 入居者サポート費用:22,000円 消毒代:25,300円 投てき消火剤:6,930円		
入居諸条件	ルームシェア可		
保証会社	必須 保証会社エゴスN初回10,000円、月額総支払額の2%/月		
備考			

【外観】



【間取り図】



図面と現況が異なる場合は現況が優先となります。

間取りの「S」はサービスルーム(納戸)です。

情報更新日2026年5月9日

No.C0002567769

お問合せ先



神奈川県知事(1)第32293号
公益社団法人全日本不動産協会 神奈川県本部

ユーミーらいふ小田原店(株)ユーミーネット西湘

神奈川県小田原市栄町1丁目14-4小田原証券ビル1階
TEL:0465-21-6767 FAX:0465-24-3800
E-mail: odawara-shop@you-me-life-gr.jp
URL: http://www.shonanchintai.com/



携帯サイトから物件詳細を閲覧できます!

取引態様	手数料負担の割合	貸主	50%	借主	50%
仲介先物	手数料配分の割合	元付	25%	客付	75%