

FOR RENT

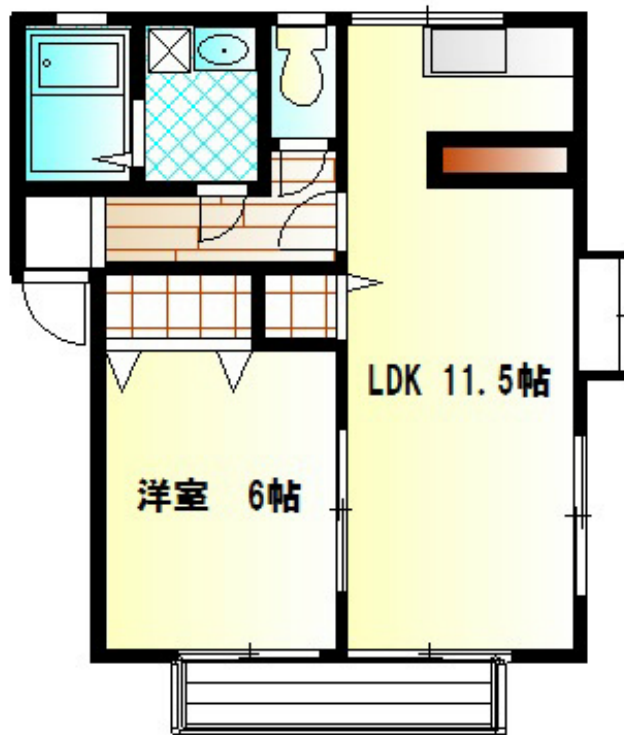
賃料	管理費等
58,600円	0円

角住戸,出窓,始発駅,平坦地

【外観】



【間取り図】



図面と現況が異なる場合は現況が優先となります。

間取りの「S」はサービスルーム(納戸)です。

間取り	1LDK		
敷金	1ヶ月	礼金	無
敷引/償却金	- 無	保証金	無
物件種別	アパート		
建物名・部屋番号	エクセハイム 102号室		
物件所在地	神奈川県小田原市扇町 1丁目31-2		
交通	東海道本線(東日本) 小田原駅 徒歩10分 伊豆箱根鉄道大雄山線 井細田駅 徒歩8分		
間取詳細	洋室(6畳) LDK(11.5畳)		
構造・規模	木造 2階建 1階		
専有面積	44.55㎡	向き	南
築年月	1969年9月	契約期間	2年
損害保険	有 18,000円 24ヶ月	入居時期	相談
駐車場	有(敷地内) 6000円/月		
設備	インターホン,ガスキッチン,クローゼット,シャワー,シューズボックス,トイレ有,バス・トイレ別,バス		
その他費用	[月次費用] ユーミー安心サービス : 3,300円 町内会費 : 400円		
入居諸条件	二人可		
保証会社			
備考	室内洗濯機置場あり。広いお部屋でお手頃の家賃で住めます。敷地内駐車場付。		

情報更新日2026年5月17日

No.C0002575885

お問合せ先



神奈川県知事(1)第32293号
公益社団法人全日本不動産協会 神奈川県本部

ユーミーらいふ小田原店(株)ユーミーネット西湘

神奈川県小田原市栄町 1丁目14-4小田原証券ビル1階
TEL:0465-21-6767 FAX:0465-24-3800
E-mail: odawara-shop@you-me-life-gr.jp
URL: http://www.shonanchintai.com/



携帯サイトから物件詳細を閲覧できます!

取引態様	手数料負担の割合	貸主	借主
仲介先物	手数料配分の割合	元付	客付