

FOR RENT

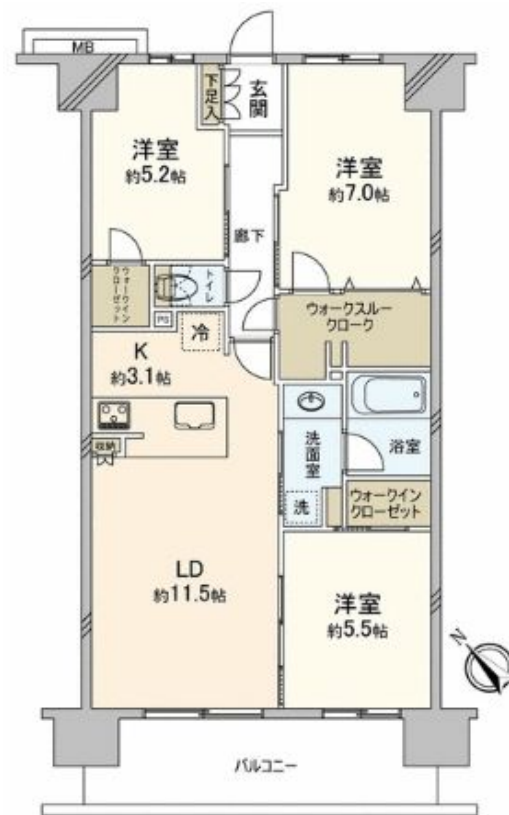
賃料	管理費等
170,000円	0円

2F以上,オートロック,オートロック,ダブルロック,ディンプルキー,モニタ付オートロック,高層階,南面バルコニー,二重床構造,二重天井構造,分譲タイプ,防犯カメラ,セキュリティ会社加入済

【外観】



【間取り図】



図面と現況が異なる場合は現況が優先となります。

間取りの「S」はサービスルーム(納戸)です。

間取り	3LDK		
敷金	1ヶ月	礼金	1ヶ月
敷引/償却金	-	保証金	-
物件種別	マンション		
建物名・部屋番号	サンクレイドル伊勢原レジデンス Bloom Court 1305号室		
物件所在地	神奈川県伊勢原市桜台1丁目7-10		
交通	小田急線 伊勢原駅 徒歩4分 小田急線 愛甲石田駅 徒歩56分		
間取詳細	洋室(5.2畳) 洋室(5.5畳) 洋室(7畳) LDK(14.6畳)		
構造・規模	鉄筋コンクリート 15階建 13階		
専有面積	69.18㎡	向き	南西
築年月	2017年3月	契約期間	2年
損害保険	有 23,000円 24ヶ月	入居時期	即時
駐車場	要問い合わせ 駐輪場 バイク置き場		
設備	24時間換気システム, 3口以上コンロ, B S, C A T V, C A T Vインターネット, T Vインターホン, イン		
その他費用	[一時金] 鍵交換費用: 33,000円 更新時事務手数料: 16,500円		
入居諸条件			
保証会社	可 初回保証料 賃料総額の50% 更新料10,000円/年 口座引落とし手数料440円(税込)		
備考			

情報更新日2026年5月22日

No.C0002584681

お問合せ先



神奈川県知事(1)第32293号
公益社団法人全日本不動産協会 神奈川県本部

ユーミーらいふ小田原店(株)ユーミーネット西湘

神奈川県小田原市栄町1丁目14-4小田原証券ビル1階
TEL:0465-21-6767 FAX:0465-24-3800
E-mail: odawara-shop@you-me-life-gr.jp
URL: http://www.shonanchintai.com/



携帯サイトから物件詳細を閲覧できます!

取引態様	手数料負担の割合	貸主	借主
仲介先物	手数料配分の割合	元付	客付