

FOR RENT

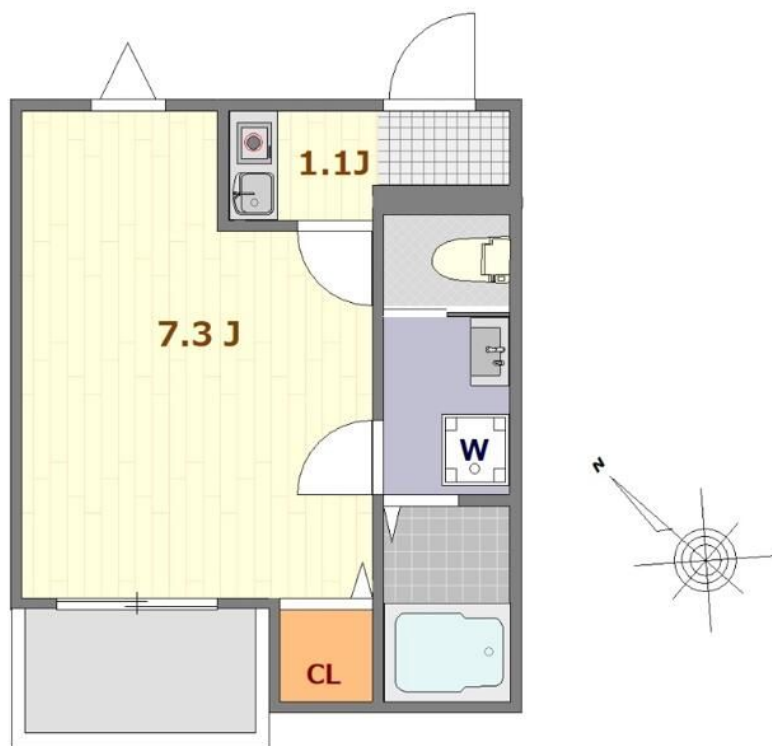
| | |
|---------|--------|
| 賃料 | 管理費等 |
| 65,000円 | 4,000円 |

2 F 以上

【外観】



【間取り図】



図面と現況が異なる場合は現況が優先となります。

間取りの「S」はサービスルーム(納戸)です。

| | | | |
|----------|---|------|-----------|
| 間取り | 1K | | |
| 敷金 | 無 | 礼金 | 無 |
| 敷引/償却金 | - | 保証金 | - |
| 物件種別 | アパート | | |
| 建物名・部屋番号 | ウェルフィールド湘南 B棟 203号室 | | |
| 物件所在地 | 神奈川県平塚市豊原町 1-2 1 | | |
| 交通 | 東海道本線(東日本) 平塚駅 徒歩16分 東海道本線(東日本) 大磯駅 徒歩45分 | | |
| 間取詳細 | 洋室(7.3畳) K(1.1畳) | | |
| 構造・規模 | 木造 3階建 2階 | | |
| 専有面積 | 22.19㎡ | 向き | 西 |
| 築年月 | 2024年12月 | 契約期間 | 2年 |
| 損害保険 | 有 20,000円 24ヶ月 | 入居時期 | 2026年7月上旬 |
| 駐車場 | 空無 | | |
| 設備 | CATV, CATVインターネット, IHクッキングヒーター, TVインターホン, インターホン, エアコン, | | |
| その他費用 | [一時金] 入居契約料: 65,000円 消毒代: 19,800円 鍵交換費用: 22,000円 事務手数料: 5,500円 | | |
| 入居諸条件 | ルームシェア不可 | | |
| 保証会社 | 必須 その他初回契約時: 60%、更新時: 10,000円、月額: 1%、%は賃料・管理費の合計額 | | |
| 備考 | | | |

情報更新日2026年5月28日

No.C0002592824

お問合せ先



神奈川県知事(1)第32293号
公益社団法人全日本不動産協会 神奈川県本部

ユーミーらいふ小田原店(株)ユーミーネット西湘

神奈川県小田原市栄町 1丁目14-4小田原証券ビル1階
TEL:0465-21-6767 FAX:0465-24-3800
E-mail: odawara-shop@you-me-life-gr.jp
URL: http://www.shonanchintai.com/



携帯サイトから物件詳細を閲覧できます!

| | | | |
|------|----------|----|----|
| 取引態様 | 手数料負担の割合 | 貸主 | 借主 |
| 仲介先物 | 手数料配分の割合 | 元付 | 客付 |