

FOR RENT

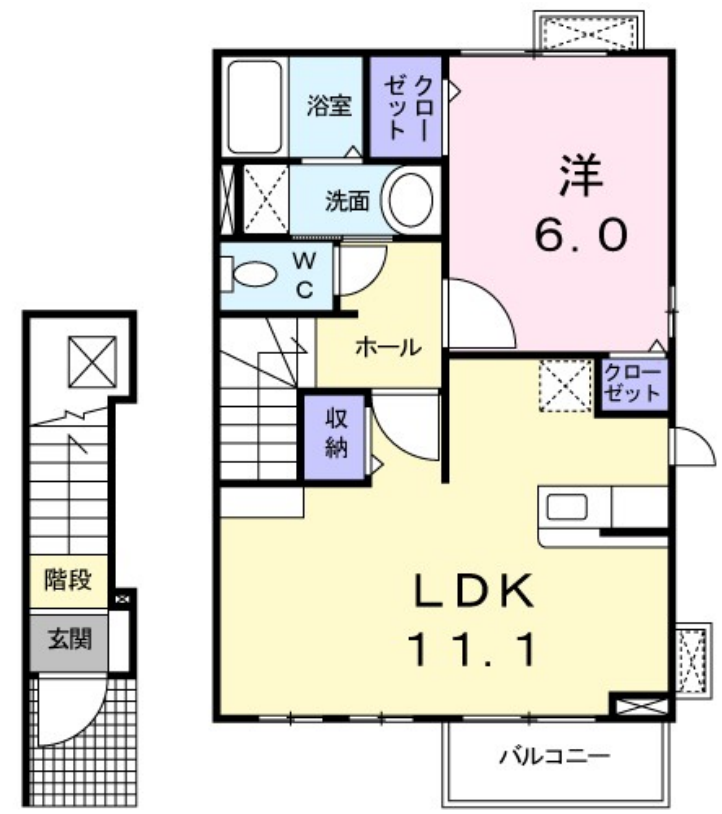
賃料	管理費等
78,000円	3,500円

2F以上 角住戸

【外観】



【間取り図】



間取り	1LDK		
敷金	無	礼金	11.7万円
敷引/償却金	-	保証金	-
物件種別	アパート		
建物名・部屋番号	グリシーヌ 203号室		
物件所在地	神奈川県厚木市妻田東2丁目3-5		
交通	小田急線 本厚木駅 バス10分 三家入口 バス停徒歩2分		
間取詳細	洋室(6畳) LDK(11.1畳)		
構造・規模	木造 2階建 2階		
専有面積	46.09㎡	向き	南
築年月	2010年9月	契約期間	2年
損害保険	有	入居時期	2026年7月上旬
駐車場	有(敷地内) 6600円/月 ~ 駐輪場		
設備	カウンターキッチン パス・トイレ別 追い焚き風呂 浴室乾燥 シャワー 温水洗浄便座 洗面所独立		
その他費用	[一時金] クリーニング費用: 60,000円 [月次費用] 町内会費: 84円		
入居諸条件	二人可		
保証会社	必須 ハウスリース株式会社: 契約時保証委託料: 2.2万/月額保証委託料: 賃料総額の2.2%又は5.5%		
備考			

図面と現況が異なる場合は現況が優先となります。

間取りの「S」はサービスルーム(納戸)です。

情報更新日2026年6月16日

No.C0002622023



神奈川知事(1)第32293号
公益社団法人全日本不動産協会 神奈川本部
ユーミーらいふ小田原店(株)ユーミーネット西湘
神奈川小田原市栄町1丁目14-4小田原証券ビル1階
TEL:0465-21-6767 FAX:0465-24-3800
E-mail: odawara-shop@you-me-life-gr.jp
URL: http://www.shonanchintai.com/



携帯サイトから物件詳細を閲覧できます!

取引態様	手数料負担の割合	貸主	0%	借主	100%
仲介先物	手数料配分の割合	元付	0%	客付	100%